

Wir freuen uns, dass Du Dich für ein Schnittmuster von „Zierstoff“ entschieden hast und wünschen Dir ganz viel Erfolg und Freude bei der Umsetzung. Bitte lies Dir die Anleitungen vor dem Zuschnitt immer ganz in Ruhe durch. Und solltest Du einmal Hilfe benötigen, findest Du auf unserer Homepage www.zierstoff.de ein umfassendes Näh-Lexikon.

Weitere hilfreiche Videos findest Du ebenfalls auf unserem Youtube Kanal „mein Zierstoff“: <https://www.youtube.com/user/MeinZierstoff>

Anleitung für CAROLINAs Hose

Diese unkomplizierte Hose ist ein wirkliches Allrounder Modell. Ob chic oder sportlich, durch die Stoffwahl sieht die Hose immer wieder anders aus. Wir lieben dieses Modell und sind uns sicher, dass Du Dir auch mehrere davon nähen wirst..)

Stoffempfehlung: weich fallende Stoffe wie z.B. Cordstoffe, dehnbare Mischgewebe, Funktionsstoffe. Je nach Stoff müssen die Nähte versäubert werden. Bitte lese Dir vor dem Zuschnitt das E-Book einmal komplett durch, Du brauchst ja auch nicht alles auszudrucken.

Wir haben im Nachgang noch Taschen integriert, siehe dazu die Anleitung am Ende.

Stoffverbrauch bei 1,40 Meter Stoffbreite, fertige Schrittlänge am inneren Bein gemessen. Fertige obere Kante der Hose.

Gr.	Stoffverbr	Länge	obere Kante
158	146,0 cm	69,0 cm	74,5 cm
164	152,0 cm	70,0 cm	76,0 cm
170	158,0 cm	71,0 cm	77,5 cm
176	164,0 cm	72,0 cm	79,0 cm
36	170,0 cm	73,0 cm	80,5 cm
38	176,0 cm	74,0 cm	83,5 cm
40	182,0 cm	75,0 cm	86,5 cm
42	188,0 cm	76,0 cm	89,5 cm
44	194,0 cm	77,0 cm	92,5 cm
46	200,0 cm	78,0 cm	95,5 cm

Zusätzlich benötigst Du noch ein 1 bis 2 cm breites Gummiband für die Taille.

Messe einmal die oben angegebene, obere Bundkante bei dir ab. Diese Weite muss später gerade so über die Hüfte gehen, da dieser Schnitt für elastische Stoffe konzipiert ist, darf man ruhig etwas enger messen. Die Taille ist ja meistens schmaler als die Hüfte.

Schnitt: Der Schnitt dieser Hose ist leger weit geschnitten.

Schritt 1: Ausdrucken & ausschneiden

NEU! Du kannst jetzt in der Din A4 - Datei einzelne Größen zum Drucken auswählen! Bitte im Acrobat Reader öffnen und auf der linken Seite die gewünschte Größe auswählen. Zudem sind keine Reihen und Spalten mehr aufgedruckt sondern Buchstaben. Das erleichtert das Zusammenkleben des Schnittmusters.

Drucke den Schnitt aus und klebe ihn zusammen. Wie man den Schnitt richtig druckt und zusammenklebt, erklären wir auf unserer Seite www.zierstoff.de im Punkt „über unsere Schnitte“. Wir haben zusätzlich auch noch ein Video dazu gedreht. Wichtig ist, dass das Kontrollmaß von 2 x 2 cm stimmt. Im Schnitt haben wir noch ganz dünn mehrere Kontrollfelder von 10 x 10 cm eingefügt. Falls Dein Drucker nicht bis zum Rand druckt, musst Du die Linien miteinander verbinden. In den meisten Fällen werden die Blätter Kante an Kante zusammengeklebt und die Linien miteinander verbunden.

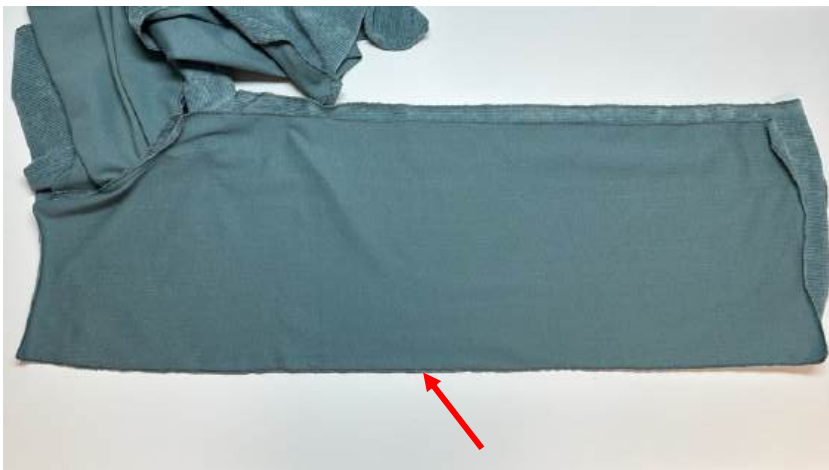
Der Schnitt ist inkl. Nahtzugabe von 1 cm und Saumzugabe von 2 cm.

Schritt 2: Hose nähen

Lege Deine Hosenteile mit der rechten, „schönen“ Seite nach innen und nähe wie im Schnitt eingezeichnet die vordere und hintere Mitte zusammen.



Lege nun diese beiden Hosenteile aufeinander, die hintere Mitte ist höher als die vordere Mitte. Nähe die äußere Seitennaht jeweils rechts auf rechts zusammen.



Nähe dann die innere Schrittnaht rechts auf rechts zusammen. Probiere die Hose an, Du kannst sie jetzt jederzeit noch etwas abnähen.



Schritt 3: Bund verarbeiten

Lege die beiden Bundteile vom Vorderteil und Rückenteil jeweils rechts auf rechts zusammen und schliesse die obere Naht. Hast Du oben abgenäht musst Du die Weite am Bund entsprechend wegschneiden.



Lege dann die beiden Teile aufeinander und schliesse die Seitennaht.



Der Bund ist vorbereitet und wird im nächsten Schritt an die Hose genäht. Du könntest jetzt auch schon ein Gummiband einnähen / einlegen oder erst später wie hier erklärt. Beides ist möglich.



Achte darauf, dass die Rückenteile und Vorderteile entsprechend aufeinandertreffen. Die Seitennähte treffen aufeinander. Lasse an der hinteren Mitte eine Öffnung.

Messe Dir ein für Deine Taille passendes Gummi ab und ziehe es mit Hilfe einer Sicherheitsnadel in das Bündchen ein.

Nähe das Gummiband flach zusammen, ziehe es in die Öffnung und schliesse diese. Du kannst dann das Gummiband an der Seitennaht mit ein paar Stichen auf die Position fixieren die Du möchtest.



Schritt 4: Saum verarbeiten

Schlage den Saum 2x um 1 cm ein und steppe ihn ab.



Glückwunsch, fertig ist Deine Hose!

Viel Spaß beim Nähen!

Dein Zierstoff Team

Und wer jetzt Taschen integrieren möchte geht wie folgt vor:

Schneide dazu am Vorderteil der Hose entlang der Linie den Tascheneingriff ab.

Du brauchst dann zweimal den Taschenbeutel in ganzer Größe und zweimal den Tascheneingriff mit abgeschnittenem Tascheneingriff. Auch hier einfach entlang der Linie abschneiden.

Lege dann den Taschenbeutel rechts auf rechts auf das Vorderhosenteil auf und steppe den Tascheneingriff ab. Schlage den Taschenbeutel nach innen ein. Bügel alles sauber aus und steppe den Tascheneingriff ab.

Bei elastischen Stoffen kannst Du auch wie bei dieser Jerseyhose vorgehen und den Tascheneingriff einfach nur nach innen einschlagen und absteppen. Alternativ einfach einen Belegstreifen zuschneiden.



Lege dann den Taschenbeutel darunter, alle rechte Seiten liegen nach oben. Hier anhand unsere Hose Philippa dargestellt, die Vorgehensweise ist die gleiche.

Stecke alles gut fest und steppe dann den Taschenbeutel fest oder ab. Wenn Du zwei Taschenbeutel hast dann kannst Du diese zusammennähen und lose hängen lassen. Wenn Du einen Beleg oder den Eingriff nur nach innen eingeschlagen hast legst Du den großen Taschenbeutel darunter und steppst ihn auf die Vorderhose fest.

Am besten die Taschenbeutelränder vorab versäubern.



Steppe dann den Taschenbeutel am oberen und seitlichen Rand fest, so dass nichts mehr verrutschen kann. An der weiteren Verarbeitung ändert sich dann nichts. Der Taschenbeutel wird später am Bund und in die Seitennaht mit eingefasst.

Die Tasche für die Hinterhose ist einfacher.))) Bügel die obere Kante einfach um 2 cm ein und steppe den Eingriff ab. Bügel dann den Rest um 1 cm ein. Stecke die Tasche auf die Hinterhose auf und steppe sie auf.



Größentabelle Damen

	Oberweite in cm	Taillenweite in cm	Hüftweite in cm	Körperhöhe in cm
158	77	66	85	164
164	80	69	88	165
170	83	72	91	166
34/176	86	75	94	167
36	90	79	98	168
38	94	83	102	169
40	98	87	106	170
42	102	91	110	171
44	107	96	115	172
46	112	101	120	173