



Wir freuen uns, dass Du Dich für ein Schnittmuster von „Zierstoff“ entschieden hast und wünschen Dir ganz viel Erfolg und Freude bei der Umsetzung. Bitte lies Dir die Anleitungen vor dem Zuschnitt immer ganz in Ruhe durch. Und solltest Du einmal Hilfe benötigen, findest Du auf unserer Homepage [www.zierstoff.de](http://www.zierstoff.de) ein umfassendes Näh-Lexikon.

### **Anleitung für ELIFs Poncho**

Das Schnittmuster Elif ist vielseitig wandelbar. Lest Euch die Anleitung komplett durch und werdet einfach kreativ!

#### **Stoffverbrauch bei 1,40 Meter Stoffbreite und fertige Rückenlänge und RV-Länge**

<b>Gr.</b>	<b>Stoffverbr.</b>	<b>Fertige Länge</b>
158	121,0 cm	51,0 cm
164	126,0 cm	53,5 cm
170	131,0 cm	56,0 cm
176	136,0 cm	58,5 cm
36	141,0 cm	61,0 cm
38	146,0 cm	63,5 cm
40	151,0 cm	66,0 cm
42	156,0 cm	68,5 cm
44	161,0 cm	71,0 cm
46	166,0 cm	73,5 cm

Du benötigst noch optional 6 Druckknöpfe zum Annähen in 30 mm Breite.

Stoffempfehlung: Diesen Poncho könnt Ihr aus allen dickeren Stoffen oder Teddy Stoffen nähen. Die Stoffkanten werden hier nicht versäubert, sollte der Stoff ausfransen musst Du diese entsprechend versäubern.

**Im Schnitt ist eine Nahtzugabe von 1 cm enthalten. Am Saum und an den Taschen ist keine Nahtzugabe beinhaltet.**

**Wenn Du den Kragen noch enger haben möchtest, dann lese dir die Anleitung am Ende dazu bitte durch.**

#### **Schritt 1: Ausdrucken & Ausschneiden**

Drucke den Schnitt aus und klebe ihn zusammen. Wie man den Schnitt richtig druckt und zusammenklebt, erklären wir auf unserer Seite [www.zierstoff.de](http://www.zierstoff.de) im Punkt „über unsere Schnitte“. Wir haben zusätzlich auch noch ein Video dazu gedreht. Wichtig ist, dass das Kontrollmaß von 2 x 2 cm stimmt.

**NEU! Du kannst jetzt in der Din A4 - Datei einzelne Größen zum Drucken auswählen! Bitte im Acrobat Reader öffnen und auf der linken Seite die gewünschte Größe auswählen. Zudem sind keine Reihen und Spalten mehr aufgedruckt sondern Buchstaben. Das erleichtert das**

## **Zusammenkleben des Schnittmusters.**

Falls Dein Drucker nicht bis zum Rand druckt, musst Du die Linien miteinander verbinden. In den meisten Fällen werden die Blätter Kante an Kante zusammengeklebt und die Linien miteinander verbunden.

Lese dir vor dem Zuschnitt das Ebook einmal durch. Schneide deine Stoffteile zu und markiere dir die Knipse.

### Schritt 2: Schulternaht schließen

Lege die beiden Vorderteile rechts auf rechts auf das Rückenteil aufeinander und schließe die Schulternaht.



### Schritt 3: Taschen aufnähen

Schneide deine Taschen mit Nahtzugabe zu wenn Du diese oben einmal umschlagen und absteppen möchtest. Alternativ wie im Schnitt beinhaltet ohne Nahtzugabe zuschneiden. Die Taschen werden einfach auf das Vorderteil augenäht. Die Markierung ist im Schnitt beinhaltet.

### Schritt 4: Vorder Kante einschlagen und absteppen

Schlage die vordere Kante der beiden Vorderteile um 5 cm nach innen ein und steppe sie ab.



### Schritt 5: Kragen annähen

Nähe den Kragen an der oberen Kante rechts auf rechts zusammen. Du kannst ihn jetzt anprobieren bzw. um deinen Hals legen. Ist er dir zu weit? Dann lese die Anleitung am Ende kurz durch.



Jetzt wird der Kragen an das Halsloch angenäht. Vom Prinzip her geht das wie beim Blusen nähen wenn der Steg angenäht wird.

<https://www.youtube.com/watch?v=pKFm1-f01SE>

Nähe erst eine Seite des Kragens rechts auf rechts an. Die Knipse im Kragen treffen auf die Schulternaht. Schlage dann die Nahtzugabe ein und steppe diese ab.





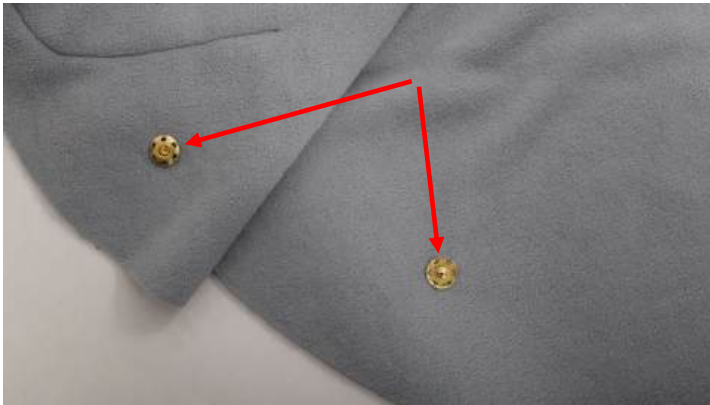


#### Schritt 6: Knöpfe annähen

Nähe 3 Knöpfe mit einem Abstand von 15 cm auf die vordere Leiste an.



Nähe 2 Knöpfe in das VT/RT an, die Position ist im Schnittmuster beinhaltet.



Glückwunsch, damit ist Elif schon fertig..)

Viel Spaß beim Nähen!

Dein Zierstoff Team





### **Kragen enger abnähen:**

Du kannst den Kragen vorne an der Rundung einfach abnähen bis die gewünschte Halsweite erreicht ist.



Diese weggenommene Weite muss aber dann eben auch am Poncho weggenommen werden, so dass die Strecke wieder passt. Nähe dazu am Rückenteil einfach zwei Abnäher ein. Also wenn der Kragen auf einer Seite um 2 cm gekürzt wird dann sind es 4 cm insgesamt. Nähe dann zwei Abnäher mit je 2 cm ein, so dass Du auf die 4 cm kommst. Am Ende muss die Strecke wieder passen.





## Größentabelle Damen

	Oberweite in cm	Tailenweite in cm	Hüftweite in cm	Körperhöhe in cm
158	77	66	85	164
164	80	69	88	165
170	83	72	91	166
34/176	86	75	94	167
36	90	79	98	168
38	94	83	102	169
40	98	87	106	170
42	102	91	110	171
44	107	96	115	172
46	112	101	120	173