



Wir freuen uns, dass Du Dich für ein Schnittmuster von Zierstoff entschieden hast und wünschen Dir ganz viel Erfolg und Freude bei der Umsetzung. Bitte lies Dir die Anleitungen vor dem Zuschnitt immer ganz in Ruhe durch. Und solltest Du einmal Hilfe benötigen, findest Du auf unserer Homepage www.zierstoff.de ein umfassendes Näh-Lexikon.

Wie man das Kleid näht zeigen wir hier: https://youtu.be/2_aaCbpffkw

Anleitung für RESIAs Kleid

Dieses schöne Wickelkleid kannst Du in verschiedenen Varianten nähen. Ob mit einem normalen Ärmel oder einem gekräuselten, das entscheidet Deine Kreativität.

Lese Dir das Ebook vor dem Zuschnitt einmal komplett durch.

Stoffempfehlung: Dehnbare, weich fallende Stoffe wie z.B. dehnbare Mischgewebe, Jerseystoffe oder auch Viskosestoffe.

Stoffverbrauch bei 1,40 Meter Stoffbreite. Fertige Länge vom Kleid an der hinteren Mitte gemessen.

Gr.	Stoffverbr.	Fertige Länge
158	186,0 cm	105,0 cm
164	197,0 cm	106,5 cm
170	208,0 cm	108,0 cm
176	219,0 cm	109,5 cm
36	230,0 cm	111,0 cm
38	241,0 cm	112,5 cm
40	252,0 cm	114,0 cm
42	263,0 cm	115,5 cm
44	274,0 cm	117,0 cm
46	285,0 cm	118,5 cm

Du kannst für die „knapp über Knie Länge“ das Kleid einfach um 9,5 cm kürzen. Dann verringert sich die Länge um 9,5 cm und der Verbrauch um 19 cm.

Im Schnittmuster ist 1 cm Nahtzugabe und 2 cm Saumzugabe enthalten.

Besonderheit Zuschnitt: Du kannst das Kleid mit einem langen Ärmel und mit einem kurzen, eingekräuselten Ärmel nähen.

Ausdrucken & Ausschneiden

NEU! Du kannst jetzt in der Din A4 - Datei einzelne Größen zum Drucken auswählen! Bitte im Acrobat Reader öffnen und auf der linken Seite die gewünschte Größe auswählen. Zudem sind keine Reihen und Spalten mehr aufgedruckt sondern Buchstaben. Das erleichtert das

Zusammenkleben des Schnittmusters.

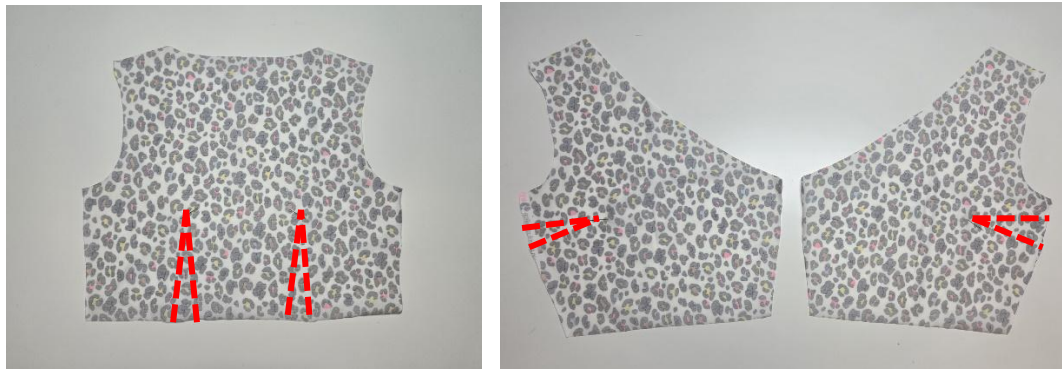
Drucke den Schnitt aus und klebe ihn zusammen. Wie man den Schnitt richtig druckt und zusammenklebt, erklären wir auf unserer Seite www.zierstoff.de im Punkt „über unsere Schnitte“. Wir haben zusätzlich auch noch ein Video dazu gedreht. Wichtig ist, dass das Kontrollmaß von 2 x 2 cm stimmt.

Falls Dein Drucker nicht bis zum Rand druckt, musst Du die Linien miteinander verbinden. In den meisten Fällen werden die Blätter Kante an Kante zusammengeklebt und die Linien miteinander verbunden.

Nähe das Kleid am besten mit einem elastischen Zick Zack Stich oder verwende ein [elastisches Garn](#).

Schritt 2: Abnäher einnähen

Übertrage Dir die Markierung für die Abnäher sowohl auf die Vorderteile als auch auf die Rückenteile.



Nähe die Abnäher ein, indem Du die Knipse jeweils aufeinanderlegst und dann gerade bis 1,5 cm übers Bohrloch hinaus den Abnäher abnähst.



Schritt 3: Vorderteil nähen

Zuerst wird die kurze Seite des großen Vorderteils mit einem großen Stich auf die Länge der Naht vom seitlichen Vorderteil eingekräuselt. Knipse im Schnitt markieren die passende Seite des „Vorderteil oben Seite“.



Lege dann das seitliche Vorderteil rechts auf rechts auf das große Vorderteil auf und schliesse die Naht mit der Kräuselung.



Schritt 4: Schulternähte schließen

Dann werden die Schulternähte geschlossen. Lege hierzu die beiden Vorderteile rechts auf rechts auf das Rückenteil auf und schliesse die beiden Schulternähte.



Schritt 5: Ärmel einnähen

Lege danach den jeweils passenden Ärmel an das Armloch an und nähe die Ärmel rechts auf rechts an. Der Doppelknipse im Vorderteil trifft dabei auf den Doppelknips im Ärmel und der einfache Knips im Rückenteil trifft auf den einfachen Knips im Ärmel.



Schritt 6: Halsloch versäubern

Nehme Dir ein farblich passendes elastisches Einfassband.



Lege dieses um die Nahtzugabe des Ausschnittes und nähe es fest. Vom Prinzip her wie ein Paspelband.



Klappe dann die Nahtzugabe inklusive des Bandes nach innen und steppe es nochmal ab.



So ist der Ausschnitt sauber verarbeitet. Vom Prinzip her ist es natürlich auch möglich die Nahtzugabe einfach nach innen einzuschlagen und abzusteppen. Verwende hier dann auf jeden Fall ein elastisches Garn oder einen elastischen Stich.

Schritt 7: Vorderteil vorbereiten

Lege nun die beiden Vorderteile übereinander und stecke sie an der Seitennaht fest. Wie Du sie übereinander legst ist vom Prinzip her egal.



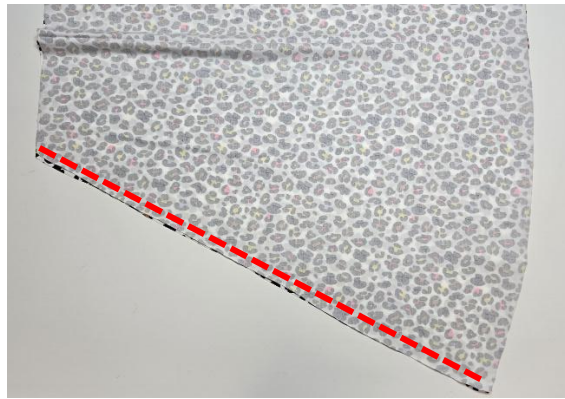
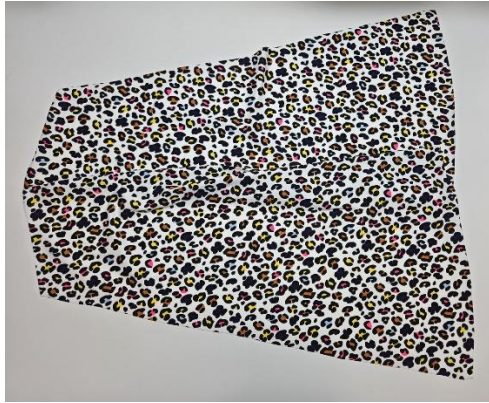
Schritt 8: Seitennähte schließen

Im nächsten Schritt werden die Seitennähte des Oberteils geschlossen.



Schritt 9: Rock nähen

Lege die beiden Rockteile rechts auf rechts zusammen und schliesse die Seitennähte.



Schritt 10: Kleid zusammennähen

Stecke dann den Rock rechts auf rechts an der Taillennaht an das Oberteil und schliesse die Naht. Achtung, beim Vorderteil liegen 3 Stofflagen, beim Rückenteil nur 2 Stofflagen aufeinander!



Probiere das Kleid an. Du kannst jetzt noch Länge und Taillenweite abnähen oder optimieren.

Schritt 11: Säume nähen

Schlage am Ende noch die Nahtzugabe vom Ärmel und vom Saum um 2 cm nach innen ein und steppe sie ab.



Bei dünnen Stoffen ist es möglich einen Rollsaum zu verarbeiten so wie im Video gezeigt!

Glückwunsch, fertig ist Dein Kleid!



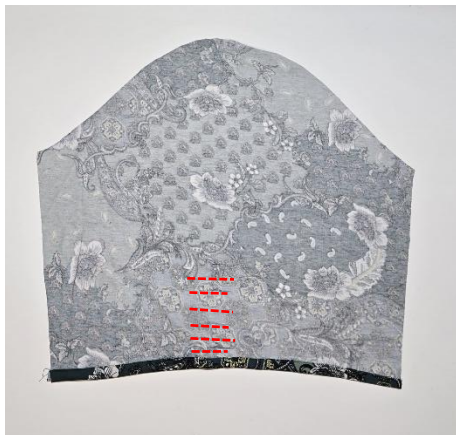
Und wie im Video gezeigt könnt Ihr natürlich auch einen kurzen Ärmel einarbeiten. An der Verarbeitung des Kleides ändert sich hier nichts.

Ärmel vorbereiten:

Schlage zuerst die Nahtzugabe am Saum um 2 x 1 cm ein und um und steppe ihn ab.



Übertrage Dir die Markierungen für die drei Falten auf den Ärmel.



Lege dann vom Saum angefangen zuerst die zweite Linie auf die erste, dann die vierte auf die dritte und zum Schluss die sechste auf die fünfte Linie. Du

kannst wie im Video gezeigt die Falten auch von rechts „nach Gefühl“ einlegen, hier kann wenig schief gehen.

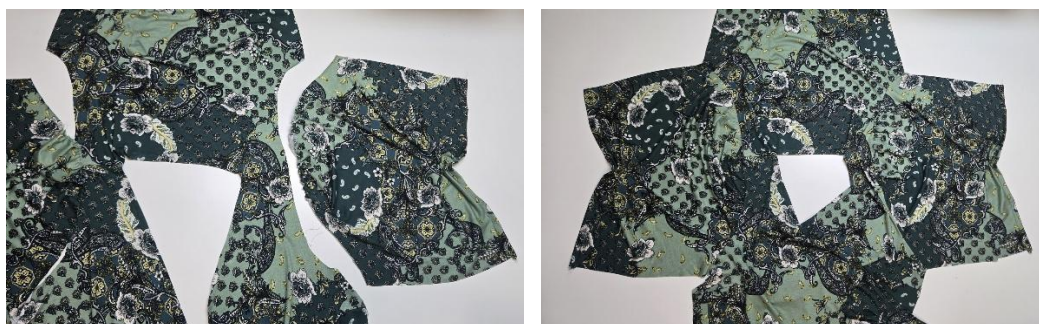
Stecke die Falten fest und nähe sie von der rechten Seite mittig gerade ab.



Kräusel nun die Armkugel zwischen den Ärmelinsatzknipsen mit einem großen Stich ein.



Lege danach den jeweils passenden Ärmel an das Armloch an und nähe die Ärmel rechts auf rechts an. Der Doppelknips im Vorderteil trifft dabei auf den Doppelknips im Ärmel und der einfache Knips im Rückenteil trifft auf den einfachen Knips im Ärmel.



Schließe die Seitennaht und achte darauf, dass die Saumkanten bündig aufeinander treffen. Verarbeite dann das Kleid weiter wie oben beschrieben.



Viel Spaß beim Nähen wünscht
Dir das Zierstoff Team!



Größentabelle Damen

Oberweite in cm Taillenweite in cm Hüftweite in cm Körperhöhe in cm

158	77	66	85	164
164	80	69	88	165
170	83	72	91	166
34/176	86	75	94	167
36	90	79	98	168
38	94	83	102	169
40	98	87	106	170
42	102	91	110	171
44	107	96	115	172
46	112	101	120	173