



Wir freuen uns, dass Du Dich für ein Schnittmuster von „Zierstoff“ entschieden hast und wünschen Dir ganz viel Erfolg und Freude bei der Umsetzung. Bitte lies Dir die Anleitungen vor dem Zuschnitt immer ganz in Ruhe durch. Und solltest Du einmal Hilfe benötigen, findest Du auf unserer Homepage www.zierstoff.de ein umfassendes Näh-Lexikon.

Anleitung für JANKAs Bluse

Diese leichte Bluse ist super schnell genäht und ein echter Hingucker! Du kannst hier sehr kreativ werden, das ist auch ein super Nähanfänger Projekt.

Stoffempfehlung: Viskosestoff, leichte Materialien. Sie können elastisch oder unelastisch sein. Zu dicke und steife Stoffe eignen sich hier nicht.

Stoffverbrauch bei 1,40 Meter Stoffbreite wenn der Fadenlauf quer eingelegt wird! Fertige Länge an der hinteren Mitte gemessen.

Gr.	Stoffverbr.quer	Fertige Länge
158:	143,0 cm	48,0 cm
164:	145,5 cm	49,5 cm
170:	148,0 cm	51,0 cm
176:	150,5 cm	52,5 cm
36:	153,0 cm	54,0 cm
38:	155,5 cm	55,5 cm
40:	158,0 cm	57,0 cm
42:	160,5 cm	58,5 cm
44:	163,0 cm	60,0 cm
46:	165,5 cm	61,5 cm

Je nachdem, wie breit Dein Stoff liegt, kannst Du die Bluse auch normal in den Stoff einlegen, dann erhöht sich der Stoffverbrauch um 20 cm. Aber dann muss der Stoff schon mindestens 150 cm breit liegen.

Eine weitere Idee ist eine Teilungsnaht zu integrieren. Schneide hier entlang der Linie das Schnittmuster auseinander und gebe dann 1 cm Nahtzugabe hinzu. Wer Lust hat kann sich hier auch ein „kurzarm“ Shirt nähen und auf den langen Ärmel verzichten.

Im Schnitt ist eine Nahtzugabe von 1 cm und an den Ärmelsaum 2cm beinhaltet.

Schritt 1: Ausdrucken & Ausschneiden

NEU! Du kannst jetzt in der Din A4 - Datei einzelne Größen zum Drucken auswählen! Bitte im Acrobat Reader öffnen und auf der linken Seite die gewünschte Größe auswählen. Zudem sind keine Reihen und Spalten mehr aufgedruckt sondern Buchstaben. Das erleichtert das Zusammenkleben des Schnittmusters.

Drucke den Schnitt aus und klebe ihn zusammen. Wie man den Schnitt richtig druckt und zusammenklebt, erklären wir auf unserer Seite www.zierstoff.de im Punkt „über unsere Schnitte“. Wir haben zusätzlich auch noch ein Video dazu gedreht. Wichtig ist, dass das Kontrollmaß von 2 x 2 cm stimmt. Im Schnitt haben wir noch ganz dünn mehrere Kontrollfelder von 10 x 10 cm eingefügt. Falls Dein Drucker nicht bis zum Rand druckt, musst Du die Linien miteinander verbinden. In den meisten Fällen werden die Blätter Kante an Kante zusammen geklebt und die Linien miteinander verbunden.

Schritt 2: Schulternähte schließen

Lege die beiden Belegteile rechts auf rechts aufeinander und schliesse die Schulternähte.

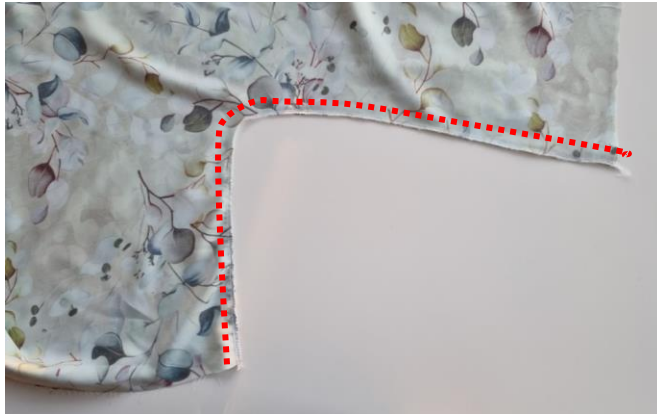


Lege ebenso die beiden Rumpfteile rechts auf rechts aufeinander und schliesse auch hier die Schulternähte.



Schritt 3: Seitennähte schließen

Lege nun das Vorder- und Rückenteil rechts auf rechts aufeinander und nähe vom Ärmelsaum bis zum unteren Saum die beiden Teile zusammen.



Schritt 4: Beleg an Ausschnitt nähen

Lege den Beleg rechts auf rechts in den Ausschnitt hinein und schliesse die Naht.



Bei sehr dünnen Stoffen empfiehlt es sich, die Nahtzugabe zum Beleg hin flach abzusteppen.

Lege dazu die Nahtzugabe unter den Beleg und steppe auf dem Beleg die Nahtzugabe ab. Dadurch legt sich der Beleg jetzt schon schön nach innen hinein. Das Ausbügeln wird dadurch erleichtert.

Die flach abgesteppte Naht ist dann auch nur von links also von innen zu sehen, siehe Bild unten.

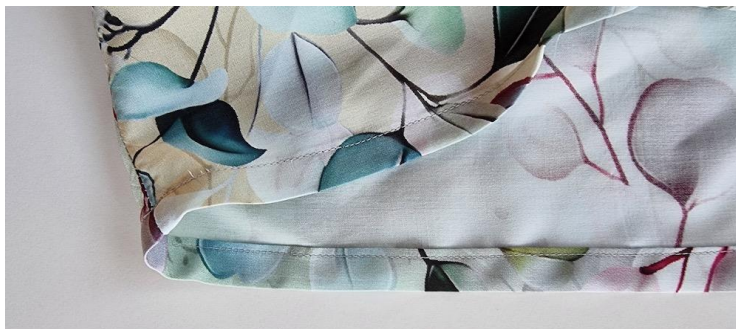


Wenn Du magst, kannst Du den Beleg dann noch rundherum einmal steppen.



Schritt 5: Säume verarbeiten

Schlage sowohl die Ärmelsäume als auch den Saum 1 cm ein- und um und nähe sie fest.



Optional kannst Du auch die Stoffkanten versäubern und 2 cm nach innen einschlagen und absteppen.

Lasse bei den Ärmelsäumen eine kleine Öffnung.



Ziehe mit Hilfe einer Sicherheitsnadel ein schmales Gummi durch den Tunnel ein.



Schließe das Gummi in der für Dich passenden Weite und schließe ebenso die Öffnung am Ärmelsaum.



Hier noch eine andere Option für den Halsausschnitt: Nähe die beiden Belegteile zuerst rechts auf rechts an den Rumpf an. Steppe sie flach ab und bügel sie nach innen ein. Steppe auch den Rand schon ab.

Schließe dann die Seitennaht, dabei darauf achten, dass der obere Rand bündig aufeinander liegt.



Glückwunsch, damit ist dieses Shirt auch schon fertig!



Viel Spaß beim Nähen!

Dein Zierstoff Team



Größentabelle Damen

Oberweite in cm Taillenweite in cm Hüftweite in cm Körperhöhe in cm

158	77	66	85	164
164	80	69	88	165
170	83	72	91	166
34/176	86	75	94	167
36	90	79	98	168
38	94	83	102	169
40	98	87	106	170
42	102	91	110	171
44	107	96	115	172
46	112	101	120	173