



Wir freuen uns, dass Du Dich für ein Schnittmuster von „Zierstoff“ entschieden hast und wünschen Dir ganz viel Erfolg und Freude bei der Umsetzung. Bitte lies Dir die Anleitungen vor dem Zuschnitt immer ganz in Ruhe durch. Und solltest Du einmal Hilfe benötigen, findest Du auf unserer Homepage www.zierstoff.de ein umfassendes Näh-Lexikon.

Wie man das Kleid näht zeigen wir in diesem Video: <https://youtu.be/5xI5FO5VNp4>

Anleitung für ESRA's Kleid:

Ein schönes Kleid in mit einer raffinierten Falte im Vorderteil. **Lese Dir vor dem Zuschnitt bitte das Ebook einmal komplett durch!!!**

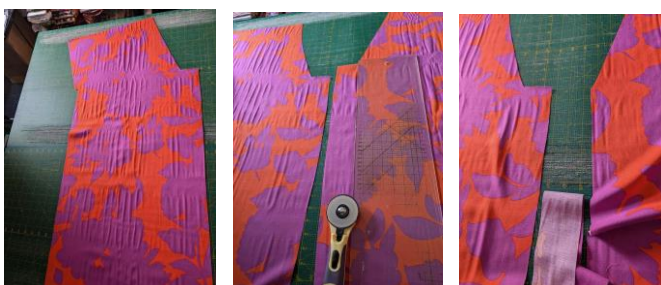
Stoffempfehlung: Weich fallende, dünne Stoffe wie z.B. Viskose oder leichte Mischgewebe. Zu dicke Stoffe eignen sich nicht.

Stoffverbrauch bei 1,40 Meter Stoffbreite, fertige Oberweite und fertige Rückenlänge.

Gr.	Stoffverbr.	Fertige Länge
158	240,0 cm	104,0 cm
164	243,0 cm	105,5 cm
170	246,0 cm	107,0 cm
176	249,0 cm	108,5 cm
36	252,0 cm	110,0 cm
38	255,0 cm	111,5 cm
40	258,0 cm	113,0 cm
42	261,0 cm	114,5 cm
44	264,0 cm	116,0 cm
46	267,0 cm	117,5 cm

Aufpassen beim Zuschnitt:

Das Vorderteil wird einmal in doppelter Stofflage zugeschnitten. Lege die beiden Teile dann mit der rechten Stoffseite vor Dir hin. An dem späteren, linken Teil wird nun die 5 cm angeschnittener Übertritt abgeschnitten. Vom Prinzip her ist es aber auch egal an welcher Seite, weil ob die spätere Falte nach rechts oder links liegt ist egal.



Schritt 1: Ausdrucken & Ausschneiden

NEU! Du kannst jetzt in der Din A4 - Datei einzelne Größen zum Drucken auswählen! Bitte im Acrobat Reader öffnen und auf der linken Seite die gewünschte Größe auswählen. Zudem sind keine Reihen und Spalten mehr aufgedruckt sondern Buchstaben. Das erleichtert das Zusammenkleben des Schnittmusters.

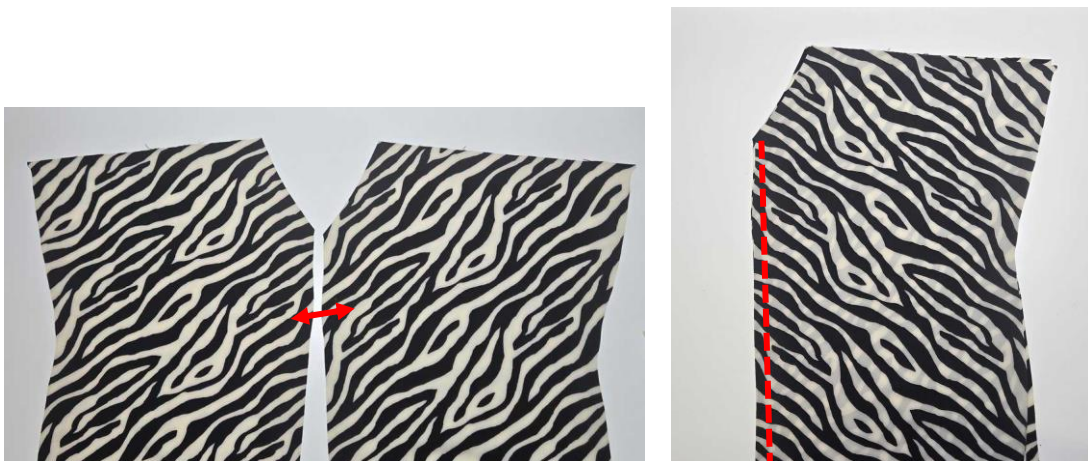
Drucke den Schnitt aus und klebe ihn zusammen. Drucke das Schnittmuster mit 100% / Seite nicht anpassen aus. Wichtig ist, dass das Kontrollmaß von 2 x 2 cm stimmt. Falls Dein Drucker nicht bis zum Rand druckt, musst Du die Linien miteinander verbinden. In den meisten Fällen werden die Blätter Kante an Kante zusammengeklebt und die Linien miteinander verbunden.

Schneide alle Zwicke/Knipse 2-3 mm sauber ein. Bügel alle Nähte nach jedem Arbeitsschritt sauber aus. Nähe das ganze Kleid am besten mit dem elastischen [Seraflex Garn](#) wenn Du elastische Stoffe verwendest.

Im Schnitt ist 1 cm Nahtzugabe enthalten. Andere Nahtzugaben werden wir separat erwähnen. Versäubere die Nahtzugaben vorab rundherum bei Stoffen die ausfransen.

Schritt 2: Rückenteil vorbereiten

Lege die beiden Rückenteile rechts auf rechts aufeinander und schließe die hintere Mitte.



Lege auch die beiden Rückenteil-Belege rechts auf rechts aufeinander und schließe auch dort die hintere Mitte. **Versäubere die äußere Seite des Beleges und auch die untere Strecke des Beleges, das erwähnen wir im Video!**



Schritt 3: Vorderteil vorbereiten

Lege auch hier die beiden Vorderteile rechts auf rechts aufeinander und schliesse die „vordere Mitte“. Also die beiden „vordere Mitte Nähte“ werden rechts auf rechts zusammengenäht. An dem einen Teil sind die 5 cm Übertritt noch dran, an dem anderen Teil sind diese weggeschnitten.



Bügel dann den Übertritt in der vorderen Mitte ein. D.h. Du bügelst an der blauen Linie wie unten im Bild das Teil ein und legst die dadurch entstandene Falte über die Naht in Richtung des angezeigten Pfeiles.



ALTERNATIV DIESE NAHT ERST AM ENDE SCHLIESSEN, so wie im Video in der zweiten Variante beschrieben.

Schritt 4: Schulternähte schließen

Lege das Vorderteil auf das Rückenteil und schliesse die Schulternähte.



Schließe auch bei den Belegen die Schulternähte.



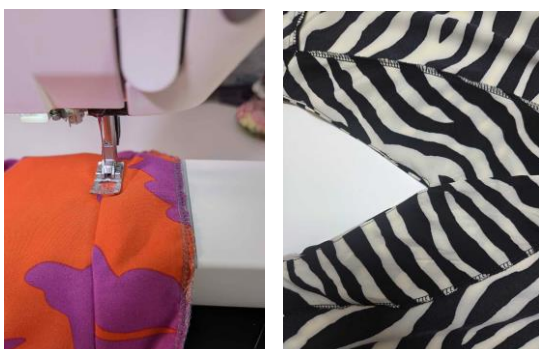
Schritt 5: Belege annähen

Lege nun den Beleg rechts auf rechts auf den Halsausschnitt auf und nähe ihn an – von der Falte an der vorderen Mitte an bis zur anderen Seite an. Die Schulternähte liegen dabei aufeinander.

Achtung, hinten ist die Spitze, vorne ist die Naht gerade. Der Beleg ist 1 cm länger als die Strecke, d.h. es bleibt 1 cm Nahtzugabe offen.



Steppe die Naht dann in Richtung Beleg flach. Lege dazu die Nahtzugabe unter den Beleg ab und steppe diese ab. Achtung, an der hinteren Mitte an der Spitze 2 cm vorher aufhören und danach wieder starten. Hier kannst Du die Nahtzugabe später auch noch zurückschneiden. Vorne am Anfang am besten auch 3 cm Platz lassen!



So sieht es vorne dann aus.



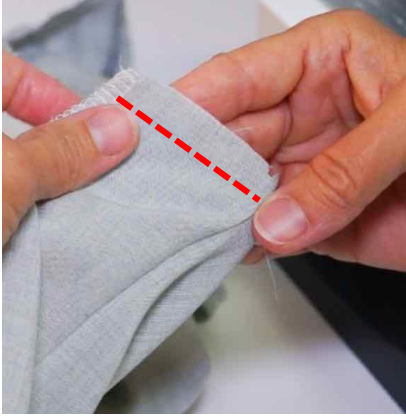
Schlage wie im Video beschrieben die Belege nach innen ein, den Übertritt auf den Untertritt und schaue, dass alles „sauber“ drin liegt. Steppe dann die Falte ab.

Bei der alternativen Variante bleibt die Vorgehensweise wie oben beschrieben die gleiche, nur dass eben die vordere Mitte noch nicht geschlossen ist. Nähe auch hier den Beleg rechts auf rechts auf das Kleid auf. Den Beleg auf der Seite mit dem Untertritt kannst Du gleich schon um 1 cm nach innen einschlagen.



Verstürze die Ecke auf der Seite des Übertrittes, so wie im Video erklärt. Schneide dazu bis zur Naht das Vorderteil ein und drehe dann den Beleg herum. So ist es möglich eine Ecke abzunähen.

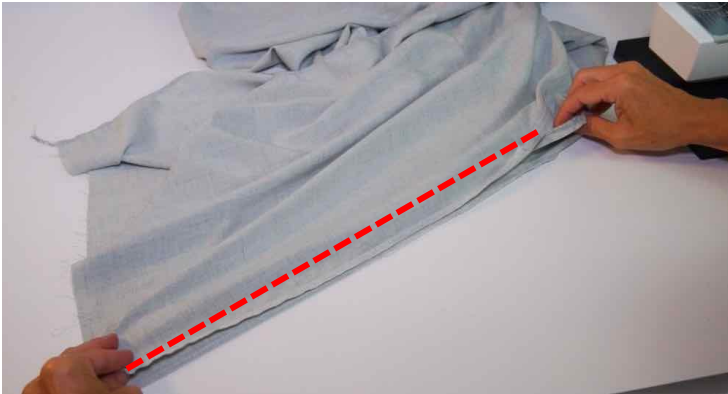




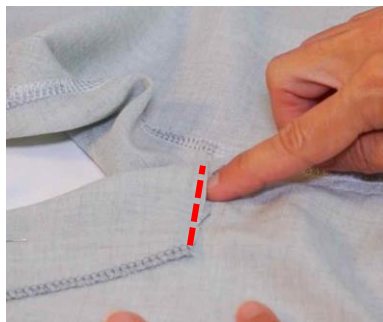
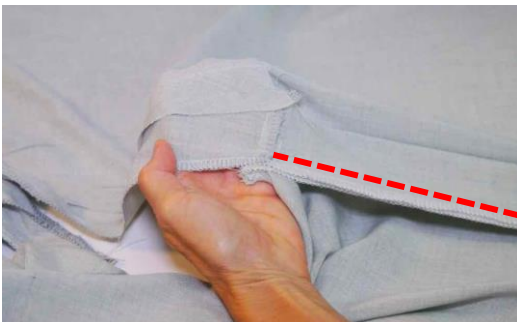
Nach innen gelegt und ausgebügelt sieht es dann so aus:



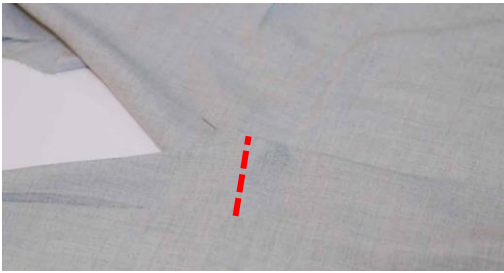
Schließe nun die Vordere Mitte Naht. Nähe bis oben zur Ansatznaht der Ecke.



Ausgeklappt sieht es dann so aus, hier von innen gesehen. Die untere Seite des offenen Beleges könntest Du auch noch einmal wie im Video gezeigt absteppen.



Von rechts gesehen sieht es so aus. Stecke alles gut fest und steppe dann den Übertritt quer ab.



Ab hier geht es jetzt wieder für beide Varianten gleich weiter.

Schritt 6: Seitennähte schließen

Lege jetzt das Vorderteil rechts auf rechts auf das Rückenteil auf und schliesse die Seitennähte vom Saum bis zum Knips. Wir haben nach der Bebilderung die Nahtzugabe am Arm auf 2 cm geändert, es ist als eine kleine Ecke zu sehen.



Schneide also bis zur Naht hin ein und dann kannst Du die Nahtzugabe 2x um 1 cm einschlagen und absteppen. Starte und Ende hier an der Ansatznaht.



Schritt 7: Saum verarbeiten

Schlage den Saum 2 x 1 cm ein und um und steppe ihn ab.



Belege anhängen

Hänge die Belege hinten an die hintere Mitte Naht und an den Schulternähten einfach an.

Glückwunsch, damit ist das Kleid schon fertig!



Viel Erfolg beim Nähen! Dein Zierstoff Team!

Hier einmal als Bluse genäht in kurzer Variante:



Wem das zu weit ist kann sich die Seitennähte schräg im Verlauf abnähen und unten ein Gummizug einarbeiten. Hier kann man nicht viel verkehrt machen..)



Im Video zeigen wir für die Blusenvariante wie man einen Schlitz in die Seitennaht einarbeiten kann, werde kreativ..)





Größentabelle Damen

	Oberweite in cm	Taillenweite in cm	Hüftweite in cm	Körperhöhe in cm
158	77	66	85	164
164	80	69	88	165
170	83	72	91	166
34/176	86	75	94	167
36	90	79	98	168
38	94	83	102	169
40	98	87	106	170
42	102	91	110	171
44	107	96	115	172
46	112	101	120	173