



Wir freuen uns, dass Du Dich für ein Schnittmuster von „Zierstoff“ entschieden hast und wünschen Dir ganz viel Erfolg und Freude bei der Umsetzung. Bitte lies Dir die Anleitungen vor dem Zuschnitt immer ganz in Ruhe durch. Und solltest Du einmal Hilfe benötigen, findest Du auf unserer Homepage www.zierstoff.de ein umfassendes Näh-Lexikon.

Anleitung für AMELAs Hose

Diese coole Hose kann sowohl für die Freizeit, als auch für das Büro genäht werden. Entscheidend ist hier die Stoffauswahl, denn diese lässt den Style immer wieder anders aussehen. Du kannst die Hose kürzer oder länger nähen, ganz nach Deinem Geschmack!

Lese das Ebook vor dem Zuschnitt einmal komplett durch, Du brauchst ja auch nicht alles auszudrucken.

Stoffempfehlung: Du kannst die Hose aus allen weich fallenden, elastischen Stoffen nähen. Wir haben Modaljersey, Viskosejersey und auch Slinkystoffe verwendet.

Stoffverbrauch bei 1,40 Meter Stoffbreite, fertige Schrittlänge am inneren Bein gemessen, fertige Bundweite welche dann noch mit einem Gummiband eingekräuselt wird.

Gr.	Stoffverbr.	fertige Länge	Bund/Tailenweite
158	178,0 cm	53,2 cm	78,0 cm
164	188,0 cm	54,2 cm	79,5 cm
170	198,0 cm	55,2 cm	81,0 cm
176	208,0 cm	56,2 cm	82,5 cm
36	218,0 cm	57,2 cm	84,0 cm
38	228,0 cm	58,2 cm	87,0 cm
40	238,0 cm	59,2 cm	90,0 cm
42	248,0 cm	60,2 cm	93,0 cm
44	258,0 cm	61,2 cm	96,0 cm
46	268,0 cm	62,2 cm	99,0 cm

(Für die lange Variante verlängere Dir den Schnitt um ca. 20 cm. Dafür benötigst Du dann aber auch 60 cm mehr Stoff, da man die Teile nicht nebeneinander legen kann.)

Zusätzlich benötigst Du ein 4 cm breites Gummiband für den Bund

Der Schnitt ist inkl. Nahtzugabe von 1 cm und Saumzugabe von 2 cm.

Schnitt: Der Schnitt dieser Hose ist leger weit geschnitten.

Schneide alle Zwicke/Knipse 2-3 mm sauber ein. Bügel alle Nähte nach jedem Arbeitsschritt sauber aus. Nähe die Hose am besten bei elastischen Stoffen mit dem elastischen [Seraflex Garn](#) oder mit einem normalen Garn und einem Zick Zack Stich.

Schritt 1: Ausdrucken & Ausschneiden

Drucke den Schnitt aus und klebe ihn zusammen. Wie man den Schnitt richtig druckt und zusammenklebt, erklären wir auf unserer Seite www.zierstoff.de im Punkt „über unsere Schnitte“. Wir haben zusätzlich auch noch ein Video dazu gedreht. Wichtig ist, dass das Kontrollmaß von 2 x 2 cm stimmt.

NEU! Du kannst jetzt in der Din A4 - Datei einzelne Größen zum Drucken auswählen! Bitte im Acrobat Reader öffnen und auf der linken Seite die gewünschte Größe auswählen. Zudem sind keine Reihen und Spalten mehr aufgedruckt sondern Buchstaben. Das erleichtert das Zusammenkleben des Schnittmusters.

Falls Dein Drucker nicht bis zum Rand druckt, musst Du die Linien miteinander verbinden. In den meisten Fällen werden die Blätter Kante an Kante zusammengeklebt und die Linien miteinander verbunden.

Schritt 2: Vorderteil vorbereiten

Lege zuerst die beiden Vorderteile rechts auf rechts aufeinander und schließe die vordere Mitte.



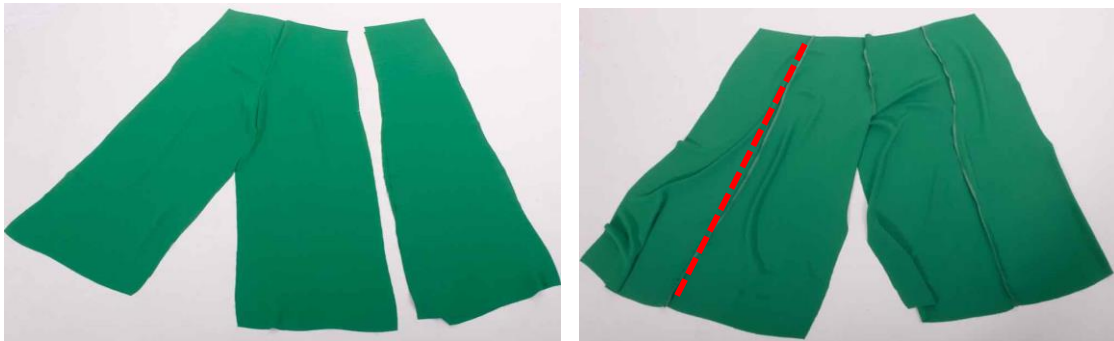
Schritt 3: Rückenteil vorbereiten

Nähe die hintere Mitte der Hinterhose rechts auf rechts zusammen.



Schritt 4: Seitenteil an Vorderhose nähen

Lege nun das Seitenteil an die Vorderhose und nähe es rechts auf rechts an die Seitennaht an. Verfahre genauso auf der anderen Seite.



Schritt 5: Seitenteil an Vorderhose nähen

Lege nun das Seitenteil an die Vorderhose und nähe es rechts auf rechts an die Seitennaht an. Verfahre genauso auf der anderen Seite.



Schritt 6: Innere Schritt naht schließen

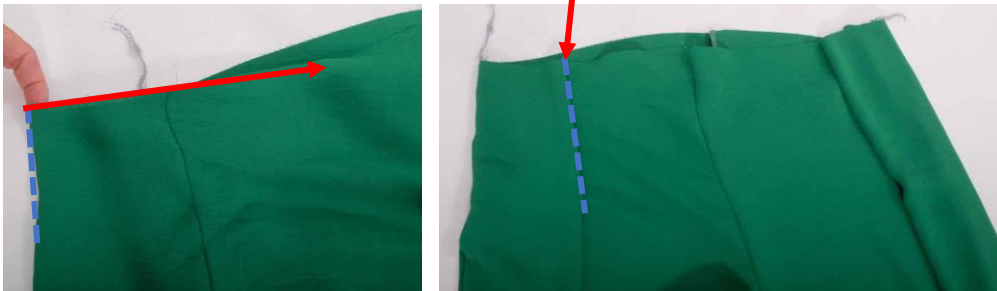
Lege die Hose rechts auf rechts zusammen und schließe die innere Schritt naht. Das Vorterteil hat eine kürzere Schritt naht als das Rückenteil. Markiere dir jetzt die Vorderhose.



Tipp: Wenn Dir die Schrittlänge zu tief sein sollte kannst Du jederzeit die Bundkante kürzen. Hier kommt es auch immer drauf an wie tief oder hoch Du die Hose tragen möchtest.

Schritt 6: Falten legen

Nehme das Seitenteil und lege es am Knips zusammen. Siehe Finger im Bild unten. Diesen Knips schlägst Du jetzt auf das Vorderteil um. Dadurch entsteht die Falte und die Naht verschwindet bzw. ist nicht mehr sichtbar.



Schritt 8: Bund verarbeiten

Bügel vorab das Bündchen hälftig ein, die rechten Seiten liegen dabei außen. Lege dann den Bund rechts auf rechts aufeinander und schliesse die kurze Seite.

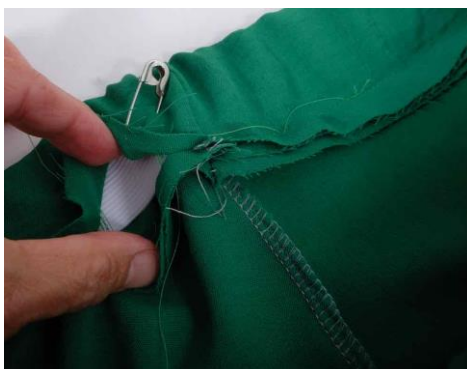


Schritt 9: Bund annähen

Lege den Bund in doppelter Stofflage an die Hose an und nähe ihn fest. Die Naht trifft dabei auf die Hinterhose bzw. hintere Mitte.



Lasse neben der hinteren Mitte eine Öffnung. Ziehe ein Gummiband mit Hilfe einer Sicherheitsnadel ein. Schliesse die Öffnung und versäubere die Nahtzugabe.



Steppe optional das Gummiband mehrmals ab, dabei das Gummi immer gedehnt halten. Damit entsteht eine hübsche Rüschenoptik.



Schritt 10: Saum nähen

Schlage den Saum 2 cm ein und steppe ihn ab.



Glückwunsch, damit ist diese Hose auch schon fertig. Rechts in Kombination mit dem Oberteil des Kleides INSA. So hast Du gleich einen optischen Jumpsuit.



Vielen Dank auch an unser Design Nähteam für die tolle Unterstützung!



Suska von @schneckenfarm_kinderkram hat sich optische Falten aufgesteppt und das Shirt Bernice dazu genäht.



Sonya von @evil_needle1 hat ebenfalls einen Slinky vernäht...



Anja von @anjaron hat sich die Hose einmal aus Baumwolle genäht und Gürtelschlaufen und Gürtel dazu gefertigt. Hier muss man nur darauf achten, dass der

fertige Bund über die Hüfte gezogen werden kann, sonst wäre ein Reißverschluss notwendig. In Kombination mit dem Shirt Ebba sieht das super aus! Sie hat sich eine zweite Amea aus einem Slinky Stoff verarbeitet.



Und hier noch einmal die lange Variante, auch die gefällt uns super gut! Hier in Kombination mit der Bluse Nilam.



Viel Spaß beim Nähen!

Dein Zierstoff Team

Größentabelle Damen



	158	164	170	34/176	36	38	40	42	44	46
Oberweite in cm	77	80	83	86	90	94	98	102	107	112
Tailenweite in cm	66	69	72	75	79	83	87	91	96	101
Hüftweite in cm	85	88	91	94	98	102	106	110	115	120
Körperhöhe in cm	164	165	166	167	168	169	170	171	172	173

