



Wir freuen uns, dass Du Dich für ein Schnittmuster von „Zierstoff“ entschieden hast und wünschen Dir ganz viel Erfolg und Freude bei der Umsetzung. Bitte lies Dir die Anleitungen vor dem Zuschnitt immer ganz in Ruhe durch. Und solltest Du einmal Hilfe benötigen, findest Du auf unserer Homepage www.zierstoff.de ein umfassendes Näh-Lexikon.

Wie man den Knoten verarbeitet, erklären wir hier: <https://youtu.be/5USeD9vt-mo>

Anleitung für FENJAs KLEID

Ein wunderschönes Shirt mit raffiniertem Knoteneffekt am Ausschnitt.

Stoffempfehlung: Leicht fallende Viskose, Strick oder Slinky Stoffe. Zu schwere und dicke Stoffe eignen sich nicht.

**Fertige Länge an der hinteren Mitte gemessen, vom Nacken bis zum Saum
Stoffverbrauch bei 1,40 Meter Stoffbreite.**

Gr.	Stoffverbr.	Fertige Länge
158	313,0 cm	121,0 cm
164	317,0 cm	122,5 cm
170	321,0 cm	124,0 cm
176	325,0 cm	125,5 cm
36	329,0 cm	127,0 cm
38	333,0 cm	128,5 cm
40	337,0 cm	130,0 cm
42	341,0 cm	131,5 cm
44	345,0 cm	133,0 cm
46	349,0 cm	134,5 cm

Bei der kurzen, knielangen Kleidervariante verringert sich der Stoffverbrauch um 60 cm und die Länge um 32 cm.

Wenn Du einen langen Ärmel einnähen möchtest, erhöht sich der Stoffverbrauch bei beiden Varianten um 35 cm.

Schritt 1: Ausdrucken & ausschneiden

NEU! Du kannst jetzt in der Din A4 - Datei einzelne Größen zum Drucken auswählen! Bitte im Acrobat Reader öffnen und auf der linken Seite die gewünschte Größe auswählen. Zudem sind keine Reihen und Spalten mehr aufgedruckt sondern Buchstaben. Das erleichtert das Zusammenkleben des Schnittmusters.

Drucke den Schnitt aus und klebe ihn zusammen. Wie man den Schnitt richtig druckt und zusammenklebt, erklären wir auf unserer Seite www.zierstoff.de im Punkt „über unsere Schnitte“. Wir haben zusätzlich auch noch ein Video dazu gedreht. Wichtig ist, dass das Kontrollmaß von 2 x 2 cm stimmt. Im Schnitt haben wir noch ganz dünn mehrere Kontrollfelder von 10 x 10 cm eingefügt.

Falls Dein Drucker nicht bis zum Rand druckt, musst Du die Linien miteinander verbinden. In den meisten Fällen werden die Blätter Kante an Kante zusammengeklebt und die Linien miteinander verbunden.

Schneide alle Zwicke/Knipse 2-3 mm sauber ein.

Im Schnitt ist 1 cm Nahtzugabe und 2 cm Saumzugabe enthalten.

Länge: Es sind zwei Längen und drei Ärmellängen enthalten. Bitte vergleiche vor dem Zuschnitt die o.a. Maße. (Im Schnitt ist nämlich die Nahtzugabe enthalten.)

Schritt 2: Vorderteil vorbereiten

Lege zuerst die beiden Vorderteile rechts auf rechts aufeinander und schließe die vordere Mitte bis zum Knips.



Bügel die angeschnittenen Belege / Schalkragen hälftig ein. Die linken Stoffseiten liegen dabei aufeinander.

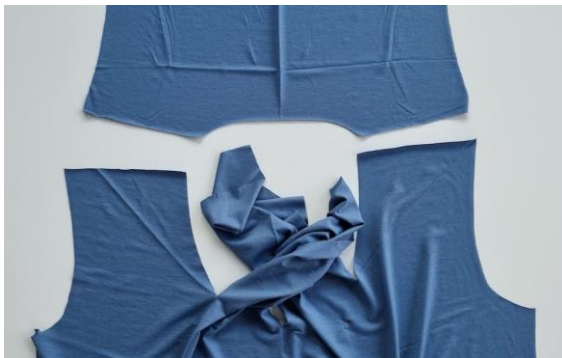


Schneide die Naht bis zum Bohrloch mit einer spitzen Schere weiter ein.



Schritt 3: Schulternähte schließen

Lege das Rückenteil rechts auf rechts auf das Vorderteil und schliesse die beiden Schulternähte.



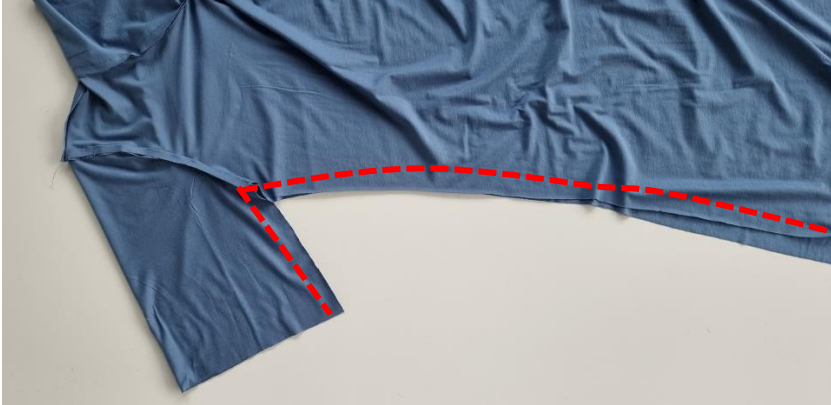
Schritt 4: Ärmel einnähen

Lege die Ärmel so hin, dass die Knipse / Zwicke entsprechend aufeinanderpassen. Nähe die beiden Ärmel rechts auf rechts an das Armloch an.



Schritt 5: Seitennaht schließen

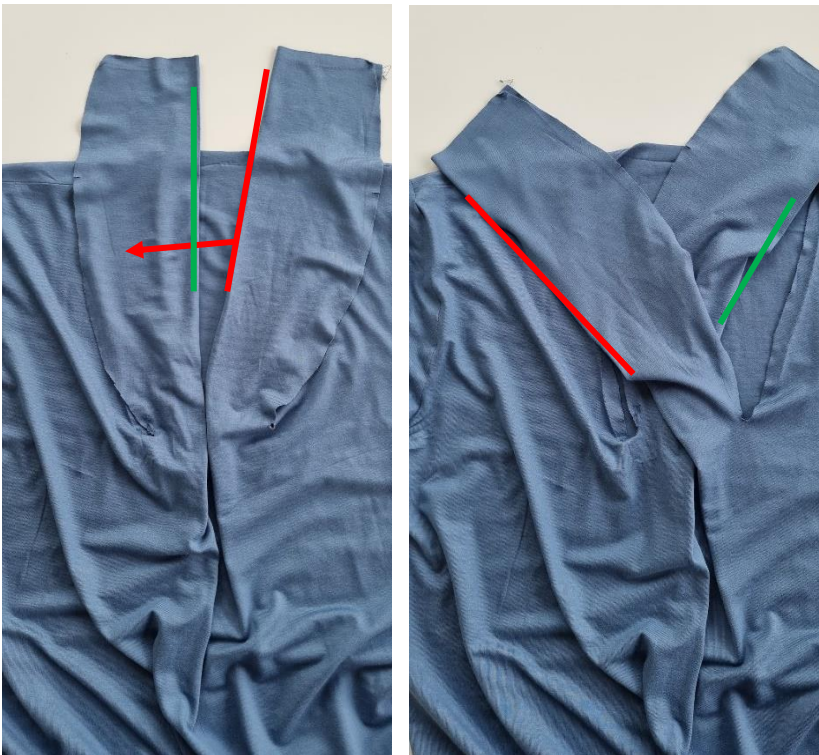
Jetzt werden die Seitennähte geschlossen. Lege hierfür das Vorderteil rechts auf rechts auf das Rückenteil auf und schließe die Seitennähte.



Schritt 6: Ausschnitt verarbeiten

Lege am besten das Vorderteil so hin, wie auf dem Foto gezeigt und die eingebügelten Bügelkanten zueinander zeigen.

Lege dann den rechten Beleg (hier mit roter Bügelkante) über den linken (grüne Bügelkante).



Danach schlage den jetzt linken Beleg unter dem rechten wieder auf die andere Seite.



Stecke bitte jetzt schon die Belege an der Schulternaht fest. Knipse im Beleg markieren die Schulter.



Danach wird die hintere Mitte des Beleges rechts auf rechts geschlossen.



Zum Schluss wird der Beleg rundherum ans Halsloch genäht. Die Naht trifft dabei auf die hintere Mitte des Kleides.



Schritt 7: Säume verarbeiten

Schlage die Nahtzugaben der Ärmel und des Kleides 2 cm nach innen und steppe sie ab.



Glückwunsch, damit ist dieses Kleid auch schon fertig!

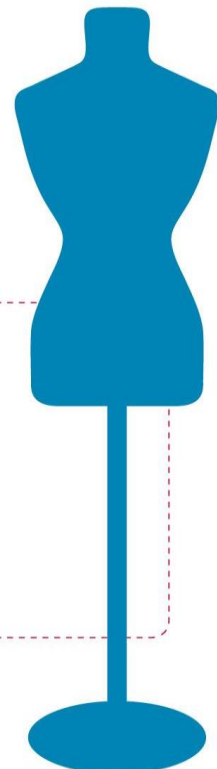


Viel Spaß beim Nähen! Dein Zierstoff Team

Zierstoff
einfach nähen

Größentabelle Damen

	158	164	170	34/176	36	38	40	42	44	46
Oberweite in cm	77	80	83	86	90	94	98	102	107	112
Tailenweite in cm	66	69	72	75	79	83	87	91	96	101
Hüftweite in cm	85	88	91	94	98	102	106	110	115	120
Körperhöhe in cm	164	165	166	167	168	169	170	171	172	173



Zierstoff einfach nähen · Doktorskamp 10 · 46325 Borken · info@zierstoff.de · www.zierstoff.de