



Wir freuen uns, dass Du Dich für ein Schnittmuster von „Zierstoff“ entschieden hast und wünschen Dir ganz viel Erfolg und Freude bei der Umsetzung. Bitte lies Dir die Anleitungen vor dem Zuschnitt immer ganz in Ruhe durch. Und solltest Du einmal Hilfe benötigen, findest Du auf unserer Homepage www.zierstoff.de ein umfassendes Näh-Lexikon.

Anleitung für AMELAs Hose

Diese coole Hose kann sowohl für die Freizeit, als auch für das Büro genäht werden. Entscheidend ist hier die Stoffauswahl, denn diese lässt den Style immer wieder anders aussehen. Du kannst die Hose kürzer oder länger nähen, ganz nach Deinem Geschmack!

Lese das Ebook vor dem Zuschnitt einmal komplett durch, Du brauchst ja auch nicht alles auszudrucken.

Stoffempfehlung: Du kannst die Hose aus allen weich fallenden, elastischen Stoffen nähen. Wir haben Modaljersey, Viskosejersey und auch Slinkystoffe verwendet.

Stoffverbrauch bei 1,40 Meter Stoffbreite, fertige Schrittlänge am inneren Bein gemessen, fertige Taillenweite welche dann noch mit einem Gummiband eingekräuselt wird.

| Gr. | Stoffverbr. | fertige Länge | Taillenweite |
|-----|-------------|---------------|--------------|
| 158 | 178,0 cm | 53,2 cm | 78,0 cm |
| 164 | 188,0 cm | 54,2 cm | 79,5 cm |
| 170 | 198,0 cm | 55,2 cm | 81,0 cm |
| 176 | 208,0 cm | 56,2 cm | 82,5 cm |
| 36 | 218,0 cm | 57,2 cm | 84,0 cm |
| 38 | 228,0 cm | 58,2 cm | 87,0 cm |
| 40 | 238,0 cm | 59,2 cm | 90,0 cm |
| 42 | 248,0 cm | 60,2 cm | 93,0 cm |
| 44 | 258,0 cm | 61,2 cm | 96,0 cm |
| 46 | 268,0 cm | 62,2 cm | 99,0 cm |

Zusätzlich benötigst Du ein 4 cm breites Gummiband für den Bund

Der Schnitt ist inkl. Nahtzugabe von 1 cm und Saumzugabe von 2 cm.

Schnitt: Der Schnitt dieser Hose ist leger weit geschnitten.

Schneide alle Zwicke/Knipse 2-3 mm sauber ein. Bügel alle Nähte nach jedem Arbeitsschritt sauber aus. Nähe die Hose am besten bei elastischen Stoffen mit dem elastischen [Seraflex Garn](#) oder mit einem normalen Garn und einem Zick Zack Stich.

Schritt 1: Ausdrucken & Ausschneiden

Drucke den Schnitt aus und klebe ihn zusammen. Wie man den Schnitt richtig druckt und zusammenklebt, erklären wir auf unserer Seite www.zierstoff.de im Punkt „über unsere Schnitte“. Wir haben zusätzlich auch noch ein Video dazu gedreht. Wichtig ist, dass das Kontrollmaß von 2 x 2 cm stimmt.

NEU! Du kannst jetzt in der Din A4 - Datei einzelne Größen zum Drucken auswählen! Bitte im Acrobat Reader öffnen und auf der linken Seite die gewünschte Größe auswählen. Zudem sind keine Reihen und Spalten mehr aufgedruckt sondern Buchstaben. Das erleichtert das Zusammenkleben des Schnittmusters.

Falls Dein Drucker nicht bis zum Rand druckt, musst Du die Linien miteinander verbinden. In den meisten Fällen werden die Blätter Kante an Kante zusammengeklebt und die Linien miteinander verbunden.

Schritt 2: Vorderteil vorbereiten

Lege zuerst die beiden Vorderteile rechts auf rechts aufeinander und schließe die vordere Mitte.



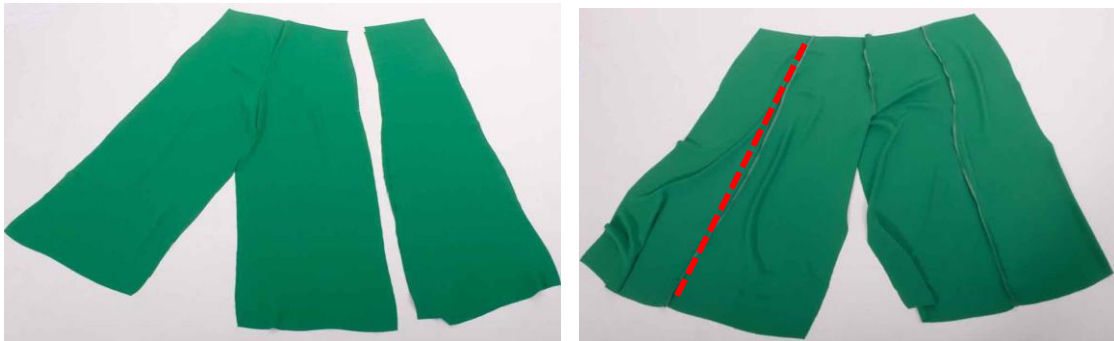
Schritt 3: Rückenteil vorbereiten

Nähe die hintere Mitte der Hinterhose rechts auf rechts zusammen.



Schritt 4: Seitenteil an Vorderhose nähen

Lege nun das Seitenteil an die Vorderhose und nähe es rechts auf rechts an die Seitennaht an. Verfahre genauso auf der anderen Seite.



Schritt 5: Seitenteil an Vorderhose nähen

Lege nun das Seitenteil an die Vorderhose und nähe es rechts auf rechts an die Seitennaht an. Verfahre genauso auf der anderen Seite.



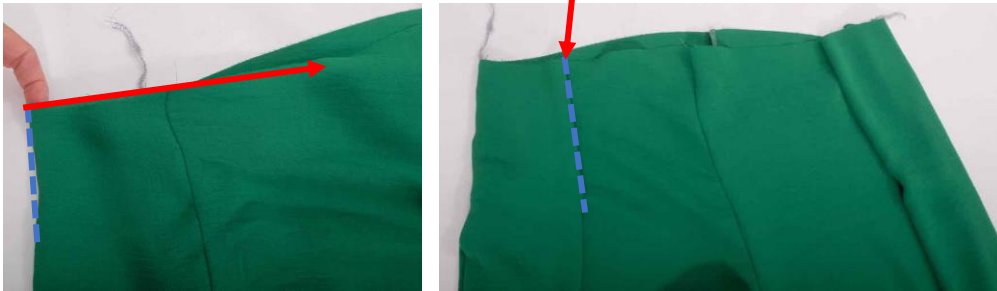
Schritt 6: Innere Schrittnaht schließen

Lege die Hose rechts auf rechts zusammen und schließe die innere Schrittnaht. Das Vorterteil hat eine kürzere Schrittnaht als das Rückenteil. Markiere dir jetzt die Vorderhose.



Schritt 6: Falten legen

Nehme das Seitenteil und lege es am Knips zusammen. Siehe Finger im Bild unten. Diesen Knips schlägst Du jetzt auf das Vorderteil um. Dadurch entsteht die Falte.



Schritt 8: Bund verarbeiten

Bügel vorab das Bündchen hälftig ein, die rechten Seiten liegen dabei außen. Lege dann den Bund rechts auf rechts aufeinander und schliesse die kurze Seite.

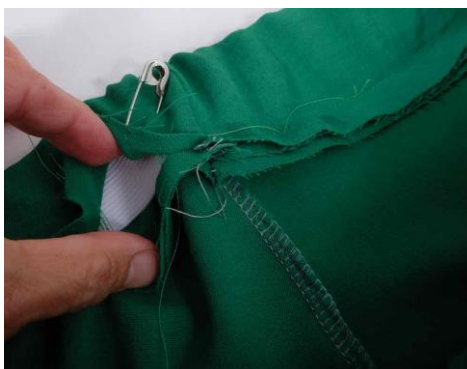


Schritt 9: Bund annähen

Lege den Bund in doppelter Stofflage an die Hose an und nähe ihn fest. Die Naht trifft dabei auf die Hinterhose bzw. hintere Mitte.



Lasse neben der hinteren Mitte eine Öffnung. Ziehe ein Gummiband mit Hilfe einer Sicherheitsnadel ein. Schliesse die Öffnung und versäubere die Nahtzugabe.



Steppe optional das Gummiband mehrmals ab, dabei das Gummi immer gedehnt halten. Damit entsteht eine hübsche Rüschenoptik.



Schritt 10: Saum nähen

Schlage den Saum 2 cm ein und steppe ihn ab.



Glückwunsch, damit ist diese Hose auch schon fertig. Rechts in Kombination mit dem Oberteil des Kleides INSA. So hast Du gleich einen optischen Jumpsuit.





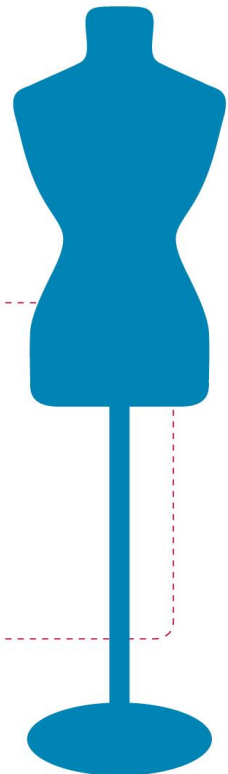
Viel Spaß beim Nähen!

Dein Zierstoff Team

Zierstoff
einfach nähen

Größentabelle Damen

| | 158 | 164 | 170 | 34/176 | 36 | 38 | 40 | 42 | 44 | 46 |
|---------------------------|-----|-----|-----|--------|-----|-----|-----|-----|-----|-----|
| Oberweite in cm | 77 | 80 | 83 | 86 | 90 | 94 | 98 | 102 | 107 | 112 |
| Taillenweite in cm | 66 | 69 | 72 | 75 | 79 | 83 | 87 | 91 | 96 | 101 |
| Hüftweite in cm | 85 | 88 | 91 | 94 | 98 | 102 | 106 | 110 | 115 | 120 |
| Körperhöhe in cm | 164 | 165 | 166 | 167 | 168 | 169 | 170 | 171 | 172 | 173 |



Zierstoff einfach nähen · Doktorskamp 10 · 46325 Borken · info@zierstoff.de · www.zierstoff.de