



Wir freuen uns, dass Du Dich für ein Schnittmuster von „Zierstoff“ entschieden hast und wünschen Dir ganz viel Erfolg und Freude bei der Umsetzung. Bitte lies Dir die Anleitungen vor dem Zuschnitt immer ganz in Ruhe durch. Und solltest Du einmal Hilfe benötigen, findest Du auf unserer Homepage www.zierstoff.de ein umfassendes Näh-Lexikon.

Hier siehst Du, wie man dieses Kleid näht: <https://youtu.be/pkN9bkb2Yh0>

Anleitung für JESSICAs Kleid

Dieses Kleid mit Wasserfallkragen kannst Du in langer Version oder in kurzer Version als Shirt nähen. Die raffinierte Faltenoptik ist recht einfach zu nähen und hat eine große Wirkung.

Stoffempfehlung: Grundsätzlich kannst Du das Kleid aus allen weich fallenden, dehnbaren Stoffen nähen. Für Anfänger empfehlen wir Romanitstoffe, Jersey oder Sweatshirtstoffe. Quergestreifte Stoffe bzw. querverlaufende Musterungen sind nicht empfehlenswert da sich diese zu sehr verschieben.

Stoffverbrauch bei 1,50 Meter Stoffbreite für das Kleid und für das Shirt, fertige Länge an der hinteren Mitte gemessen, vom Nacken bis Rocksäum.

Gr.	Stoffverbr. Kleid	Stoffverbr. Shirt	Rückenlänge
158:	122,0 cm	111,0 cm	94,0 cm
164:	133,0 cm	116,0 cm	95,5 cm
170:	164,0 cm	120,0 cm	97,0 cm
176:	166,0 cm	125,0 cm	98,5 cm
36:	168,0 cm	127,0 cm	100,0 cm
38:	170,0 cm	138,0 cm	101,5 cm
40:	173,0 cm	141,0 cm	103,0 cm
42:	176,0 cm	143,0 cm	104,5 cm
44:	188,0 cm	145,0 cm	106,0 cm
46:	190,0 cm	147,0 cm	107,5 cm

Die Rückenlänge des Shirts ist jeweils 33 cm kürzer als die angegebene Rückenlänge.

Schritt 1: Ausdrucken & Ausschneiden

NEU! Du kannst jetzt in der Din A4 - Datei einzelne Größen zum Drucken auswählen! Bitte im Acrobat Reader öffnen und auf der linken Seite die gewünschte Größe auswählen. Zudem sind keine Reihen und Spalten mehr aufgedruckt sondern Buchstaben. Das erleichtert das Zusammenkleben des Schnittmusters.

Drucke den Schnitt aus und klebe ihn zusammen. Wie man den Schnitt richtig druckt und zusammenklebt, erklären wir auf unserer Seite www.zierstoff.de im Punkt „über unsere Schnitte“. Wir haben zusätzlich auch noch ein Video dazu gedreht.

Wichtig ist, dass das Kontrollmaß von 2 x 2 cm stimmt. Im Schnitt haben wir noch ganz dünn mehrere Kontrollfelder von 10 x 10 cm eingefügt. Falls Dein Drucker nicht bis zum Rand druckt, musst Du die Linien miteinander verbinden. In den meisten Fällen werden die Blätter Kante an Kante zusammen geklebt und die Linien miteinander verbunden.

Der Schnitt ist inkl. Nahtzugabe von 1 cm und Saumzugabe von 2 cm.

Schneide deine Stoffteile genau zu und schneide alle Zwickmarkierungen 2-3 mm sauber ein.

Schnitt: Der Schnitt von diesem Kleid ist schmal bzw. figurnah geschnitten. Bei nicht so dehnbaren Stoffen im Zweifel lieber eine Nummer weiter zuschneiden. Abgenäht ist am Ende immer noch einfach gemacht.

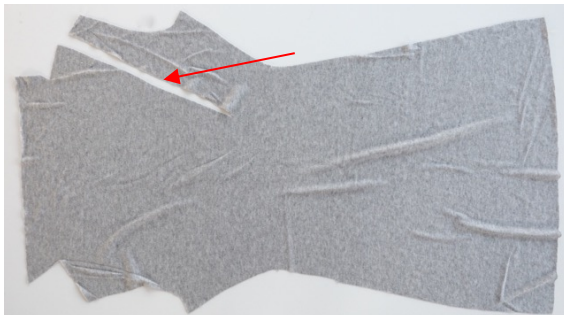
Achtung bei der Oberarmweite. Messe diese vorab aus wenn Du etwas kräftigere Arme hast. Der Arm ist bei diesem Schnitt schmal geschnitten. Schneide im Zweifel dann lieber den Ärmel und die Armlochkugel 1 oder 2 Nummern größer zu.

Besonderheit Zuschnitt: Das Vorderteil wird nur 1x zugeschnitten. Lege das Vorderteil so auf die rechte Stoffseite auf, dass die Schrift vom Schnittmuster dabei nach oben zeigt.

Versäubere die Nahtzugaben wenn notwendig nach jedem Arbeitsschritt. Bügel alle Nähte nach jedem Arbeitsschritt sauber aus.

Schritt 2: Vorderteil vorbereiten

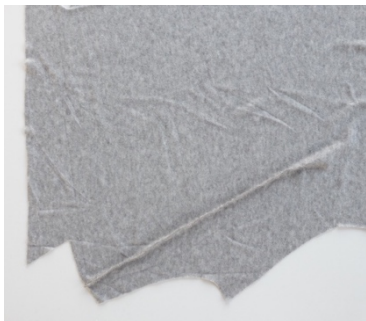
Zuerst wird der Abnäher in das Vorderteil genäht.



Dazu wird der Abnäher von der Schulter aus bis zum Endpunkt hin gerade auslaufend abgenäht.



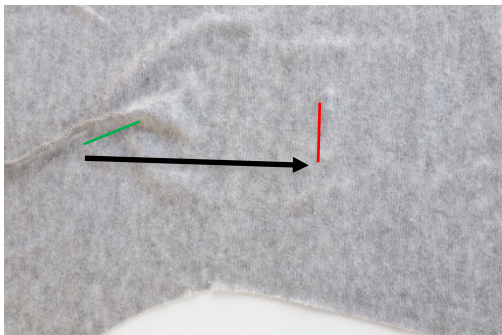
Von links gesehen sieht es dann so aus:



Bügel den Abnäher sauber aus.

Dann wird die Falte gelegt. Dazu musst Du Dir zuerst die Linie, die im Schnitt eingezeichnet ist auf die linke Stoffseite des Vorderteils übertragen (siehe rote Linie).

Das letzte kurze Stück, d.h. das Ende des Abnähers (Im Bild mit der grünen Linie gekennzeichnet) wird nun auf die rote Linie gelegt. Es werden also die letzten 2 cm vom Abnäher auf die 2 cm eingezeichnete Linie gelegt.



Nähe diese beiden Teile zusammen. Dabei kannst Du die rote Linie knapp zusammenlegen bzw. so umklappen, dass ein kleiner schmaler Streifen entsteht.



Nähe die beiden Teile in der Länge der Linien zusammen.



Von rechts gesehen ergibt sich später dann diese schöne Optik:



Schritt 3: Rückenteil vorbereiten

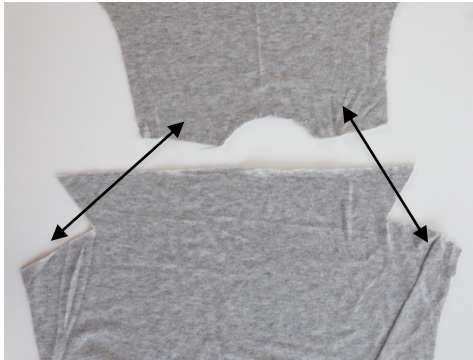
Bei dem Rückenteil wird zuerst die Nahtzugabe des Halsloches um 1 cm nach innen eingeschlagen und mit einem elastischen Stich abgesteppt.



Markiere auf der linken Stoffseite die Abnäher, nähe sie aber noch nicht ein.

Schritt 4: Schulternähte schließen

Danach werden dann die Schulternähte geschlossen. Dazu wird erstes die hintere Schulter rechts auf rechts auf die vordere Schulter gelegt und abgenäht. Lege das Teil so in die Maschine ein, dass das Rückenteil oben liegt und nähe diese von Anfang bis Ende ab.



Schlage dann das Vorderteil über die Naht und nähe in der Naht noch einmal ab. (Die linke Stoffseite vom Rückenteil liegt weiterhin oben, im Bild unten kann man das durch den Stoff nicht so gut erkennen.)



Das bedeutet die Naht verläuft vom Stoffbruch bis zum Armausschnitt.



Die Schulternähte und der Wasserfallausschnitt sind dadurch versäubert bzw. fertig verarbeitet.



Fortgeschrittene können wie im Video gezeigt auch gleich alle drei Stofflagen der Schulternaht zusammen schließen.

Schritt 5: Ärmel einnähen

Als nächstes werden die Ärmel eingenäht. Die beiden vorderen Knipse treffen auf die beiden Knipse des vorderen Armloches, der Schulterknips vom Ärmel trifft auf die Schulternaht und der hintere Knips des Ärmels trifft auf den Knips im hinteren Armloch.

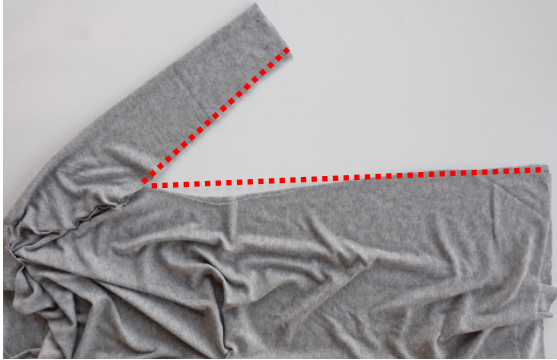


Nähe die Ärmel dann rechts auf rechts an.



Schritt 6: Seitennähte schließen

Dann wird das Vorderteil auf das Rückenteil rechts auf rechts gelegt und die Seitennaht vom Saum bis zum Ärmelsaum geschlossen.



Probiere das Kleid jetzt einmal an. Du kannst je nach Taillenweite immer noch mal entlang der Seitennaht Weite abnähen. Hier kommt es auch sehr auf den Stoff drauf an den Du verwendest.

Wir haben im Schnittmuster Abnäher eingezeichnet, diese sollten aber erst am Ende eingearbeitet werden wenn es am Rücken doch noch zu einer Mehrweite kommen sollte. Nähe sie im Bedarfsfall jetzt noch ein.

Schritt 7: Säume nähen

Zum Schluss werden noch die Säume sowohl von den Ärmeln als auch vom Kleid 2 cm nach innen eingeschlagen und mit einem elastischen Stich festgestept.

Glückwunsch, damit ist das Kleid schon fertig!

Viel Spaß beim Nähen,

Dein Zierstoff-Team





Sara & Tom





Größentabelle Damen

	Oberweite in cm	Tailenweite in cm	Hüftweite in cm	Körperhöhe in cm
158	77	66	85	164
164	80	69	88	165
170	83	72	91	166
34/176	86	75	94	167
36	90	79	98	168
38	94	83	102	169
40	98	87	106	170
42	102	91	110	171
44	107	96	115	172
46	112	101	120	173