



Wir freuen uns, dass Du Dich für ein Schnittmuster von „Zierstoff“ entschieden hast und wünschen Dir ganz viel Erfolg und Freude bei der Umsetzung. Bitte lies Dir die Anleitungen vor dem Zuschnitt immer ganz in Ruhe durch. Und solltest Du einmal Hilfe benötigen, findest Du auf unserer Homepage www.zierstoff.de ein umfassendes Näh-Lexikon.

Anleitung für JÖRDIS` Kleid

Dieser schöne Oversize - Kleid hat eine raffinierte Schnitfführung und Teilungsnähte. Ideal auch für Nähanfängerinnen!

Stoffempfehlung: Waffelstoffe, Sweatshirtstoffe und dehnbare Jacquard Stoffe. Du kannst auch Viskose Jersey verarbeiten, dann fällt das Kleid aber anders als mit Stoffen die etwas Stand haben. Nähe das ganze Kleid am besten mit einem Zick Zack Stich oder mit dem elastischen Seraflex Garn.

Stoffverbrauch bei 1,40 Meter Stoffbreite. Fertige Länge an der hinteren Mitte gemessen.

Gr.	Stoffverbr.	Fertige Länge
158:	142,0 cm	86,0 cm
164:	148,0 cm	87,5 cm
170:	154,0 cm	89,0 cm
176:	160,0 cm	90,5 cm
36:	166,0 cm	92,0 cm
38:	172,0 cm	93,5 cm
40:	178,0 cm	95,0 cm
42:	185,0 cm	96,5 cm
44:	191,0 cm	98,0 cm
46:	197,0 cm	99,5 cm

Zusätzlich benötigst Du noch:

25 cm Bündchenstoff für alle Größen wenn Du die Armbündchen nicht aus Oberstoff zuschneiden möchtest.

Optional eine Kordel, 1,20 Meter für alle Größen plus passende Ösen oder Ösenpatches.

Im Schnitt ist 1 cm Nahtzugabe und 2 cm Saumzugabe enthalten.

Die Anleitung ist sehr ausführlich geschrieben, lese Dir diese vor dem Zuschnitt einmal komplett durch. Du brauchst ja auch nicht alles auszudrucken.

Besonderheit Zuschnitt: Die Vorderteile werden offen zugeschnitten. _Lege die Vorderteile immer mit der Schrift nach oben auf den Oberstoff auf und schneide sie 1x zu!

Du kannst die Kapuze auch zweimal (also insgesamt 4x) zuschneiden, damit

entfällt dann der Beleg.

Schritt 1: Ausdrucken & Ausschneiden

NEU! Du kannst jetzt in der Din A4 - Datei einzelne Größen zum Drucken auswählen! Bitte im Acrobat Reader öffnen und auf der linken Seite die gewünschte Größe auswählen. Zudem sind keine Reihen und Spalten mehr aufgedruckt sondern Buchstaben. Das erleichtert das Zusammenkleben des Schnittmusters.

Drucke den Schnitt aus und klebe ihn zusammen. Wie man den Schnitt richtig druckt und zusammenklebt, erklären wir auf unserer Seite www.zierstoff.de im Punkt „über unsere Schnitte“. Wir haben zusätzlich auch noch ein Video dazu gedreht. Wichtig ist, dass das Kontrollmaß von 2 x 2 cm stimmt. Im Schnitt haben wir noch ganz dünn mehrere Kontrollfelder von 10 x 10 cm eingefügt.

Falls Dein Drucker nicht bis zum Rand druckt, musst Du die Linien miteinander verbinden. In den meisten Fällen werden die Blätter Kante an Kante zusammen geklebt und die Linien miteinander verbunden.

Schnitt: Dieser Schnitt ist weiter bzw. im Oversized Style geschnitten.

Schneide deine Stoffteile zu und schneide alle Zwicke 2-3 mm sauber ein.

Schritt 2: Kapuze vorbereiten

Lege zuerst die beiden Kapuzenteile rechts auf rechts aufeinander und schließe die hintere Mitte.

Schließe diese Naht auch beim Kapuzenbeleg. Je nach Stoff empfiehlt es sich, die innere Kante vom Beleg zu versäubern!



Bei der doppelten Kapuze ist die Verarbeitung die gleiche, statt Beleg wird dann eine zweite Kapuze angenäht.

Lege dann den Beleg rechts auf rechts auf die Kapuze auf und verstürze die vordere Kante. D.h. nähe den Beleg rechts auf rechts auf die Kapuze auf.



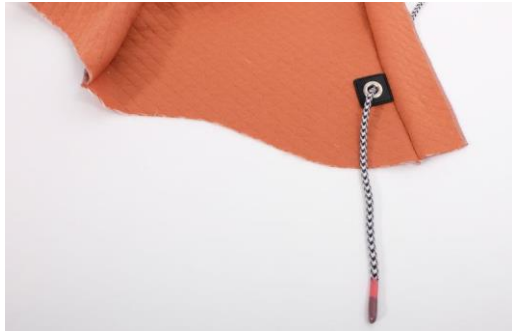
Arbeite dann die Ösen für die Kordel in die Außenkapuze ein. Bohrlöcher markieren die Position.



Wir haben hier fertige Ösenpatches aufgenäht. Schneide dann die Öffnung für die Kordel ein bzw. den Stoff dahinter weg.



Ziehe eine Kordel durch die Ösen ein. Wenn Du magst, kannst Du die Kordel in der hinteren Mitte an der Nahtzugabe oben an der Kapuze festheften, dann kann sie später nicht mehr herausrutschen!



Steppe danach den Beleg fest.



Schritt 3: Vorderteil vorbereiten

Lege das untere Vorderteil rechts auf rechts auf das mittlere Vorderteil auf und schliesse die Teilungsnäht. Die Knipse treffen passgenau aufeinander.



Lege danach das obere Vorderteil rechts auf rechts auf das mittlere Vorderteil auf. Der Knips trifft auf die Teilungsnaht. Nähe auch die beiden Teile zusammen.



Schritt 4: Schulternähte schließen

Danach werden die Schulternähte geschlossen. Lege dafür das Vorderteil rechts auf rechts auf das Rückenteil auf und schliesse die Naht.

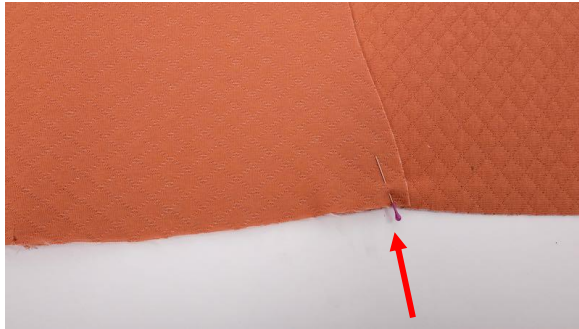


Schritt 5: Ärmel nähen

Als nächstes werden die Ärmel eingenäht.



Da wir hier kein klassisches Armloch haben, markieren Knipse im Vorder- und im Rückenteil den Anfangs- und den Endpunkt des Ärmels. Der Knips im Ärmel trifft auf die Schulternaht.



Achtung: Im Ärmel bleibt 1 cm Nahtzugabe an der Ärmelseitennaht beim Einnähen offen.



Schritt 6: Seitennähte schließen

Lege das Vorderteil anschließend rechts auf rechts auf das Rückenteil und schliesse die Seitennähte vom Ärmel bis zum Knips / Schlitz. Schneide vor dem Nähen am Vorder- und am Rückenteil den Knips (Ansatzpunkt Ärmel) bis zur Naht hin ein.



Schritt 7: Saum und Schlitz nähen

Versäubere die Nahtzugabe am Schlitz und Saum.



Bügel die Nahtzugabe der Seitennaht am Schlitz um 2 cm nach innen ein und steppe zuerst den Schlitz ab.



Bügel danach auch am Saum die Nahtzugabe um 2 cm nach innen ein und steppe auch den Saum ab.



Schritt 8: Ärmel verarbeiten

Nähe die Bündchen rechts auf rechts zusammen.



Schlage das Bündchen so um, dass die rechten Seiten außen liegen. Nähe das Arm Bündchen an den Ärmel an, die Nähte treffen dabei aufeinander. Beim Nähen nur das Bündchen dehnen.



Idee einer weiteren Verarbeitung: Wir haben hier ein einfaches Gummi an den Ärmelsaum genäht. Dann die Nahtzugabe entsprechend verlängern....

Du kannst hier als auch wieder ganz kreativ werden!



Schritt 9: Kapuze annähen

Zum Schluss wird noch die Kapuze angenäht.

Nähe die Kapuze rechts auf rechts an das Halsloch an. Die hintere Mitte der Kapuze trifft dabei auf die hintere Mitte des Rückenteils, die Knipse in der Kapuze treffen auf die Schulternähte und die vordere Mitte der Kapuze trifft auf die vordere Mitte des Vorderteils.



Die Kapuze überlappt in der vorderen Mitte ein wenig, Du kannst selbst entscheiden ob die rechte Seite über der linken liegen soll oder umgekehrt.



Du kannst bei der Kapuze aber auch an der vorderen Kante 2,5 cm wegschneiden, damit sie an der vorderen Mitte aufeinandertrifft. Beide Varianten sehen gut aus!



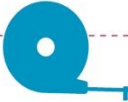
Glückwunsch, damit ist dein Kleid auch schon fertig.



Viel Spaß beim Nähen!

Dein Zierstoff-Team

Größentabelle Damen



	158	164	170	34/176	36	38	40	42	44	46
Oberweite in cm	77	80	83	86	90	94	98	102	107	112
Tailenweite in cm	66	69	72	75	79	83	87	91	96	101
Hüftweite in cm	85	88	91	94	98	102	106	110	115	120
Körperhöhe in cm	164	165	166	167	168	169	170	171	172	173

