



Wir freuen uns, dass Du Dich für ein Schnittmuster von „Zierstoff“ entschieden hast und wünschen Dir ganz viel Erfolg und Freude bei der Umsetzung. Bitte lies Dir die Anleitungen vor dem Zuschnitt immer ganz in Ruhe durch. Und solltest Du einmal Hilfe benötigen, findest Du auf unserer Homepage [www.zierstoff.de](http://www.zierstoff.de) ein umfassendes Näh-Lexikon.

### **Anleitung für BERTAs Hose**

Diese gerade geschnittene Hose ist ein toller Begleiter durch das ganze Jahr. Ob mit oder ohne Taschen, als lange oder auch als 7/8 Hose, sie wird immer wieder anders aussehen!

**Bitte lese Dir vor dem Zuschnitt das Ebook einmal durch!** Du brauchst ja auch nicht alles auszudrucken

Stoffempfehlung: Alle elastischen Stoffe können vernäht werden. Wir empfehlen hier Romanitstoffe / Punta die Roma, elastische Mischgewebe, Strickdenim oder dehnbare Cordstoffe. Zu steife Stoffe eignen sich hier nicht.

**Stoffverbrauch bei 1,40 Meter Stoffbreite. Fertige Schrittlänge am inneren Bein gemessen.**

<b>Gr.</b>	<b>Stoffverbr.</b>	<b>Länge innere Schrittnaht</b>
158	123,0 cm	69,4 cm
164	130,5 cm	70,4 cm
170	138,0 cm	71,4 cm
176	145,5 cm	72,4 cm
36	153,0 cm	73,4 cm
38	160,5 cm	74,4 cm
40	168,0 cm	75,4 cm
42	175,5 cm	76,4 cm
44	183,0 cm	77,4 cm
46	190,5 cm	78,4 cm

Zusätzlich benötigst Du ein 3 cm breites Gummiband für den Bund.

### **Schritt 1: Ausdrucken & ausschneiden**

**NEU! Du kannst jetzt in der Din A4 - Datei einzelne Größen zum Drucken auswählen! Bitte im Acrobat Reader öffnen und auf der linken Seite die gewünschte Größe auswählen. Zudem sind keine Reihen und Spalten mehr aufgedruckt sondern Buchstaben. Das erleichtert das Zusammenkleben des Schnittmusters.**

Drucke den Schnitt aus und klebe ihn zusammen. Wie man den Schnitt richtig druckt und zusammenklebt, erklären wir auf unserer Seite [www.zierstoff.de](http://www.zierstoff.de) im Punkt „über unsere Schnitte“. Wir haben zusätzlich auch noch ein Video dazu

gedreht. Wichtig ist, dass das Kontrollmaß von 2 x 2 cm stimmt.

Falls Dein Drucker nicht bis zum Rand druckt, musst Du die Linien miteinander verbinden. In den meisten Fällen werden die Blätter Kante an Kante zusammengeklebt und die Linien miteinander verbunden.

**Der Schnitt ist inkl. Nahtzugabe von 1 cm und Saumzugabe von 2 cm.**

Schnitt: Der Schnitt dieser Hose ist gerade und leger weit geschnitten

Versäubere nach jedem Nähdurchgang die Nahtzugaben falls nötig. Bügel auch immer nach jedem Nähdurchgang die Nähte aus.

Wir haben die Hose mit unserem elastischen Seraflex Garn genäht.

Schritt 2: Hintere Mitte schließen

Lege die beiden Hinterhosenteile rechts auf rechts aufeinander und schließe die hintere Mitte.



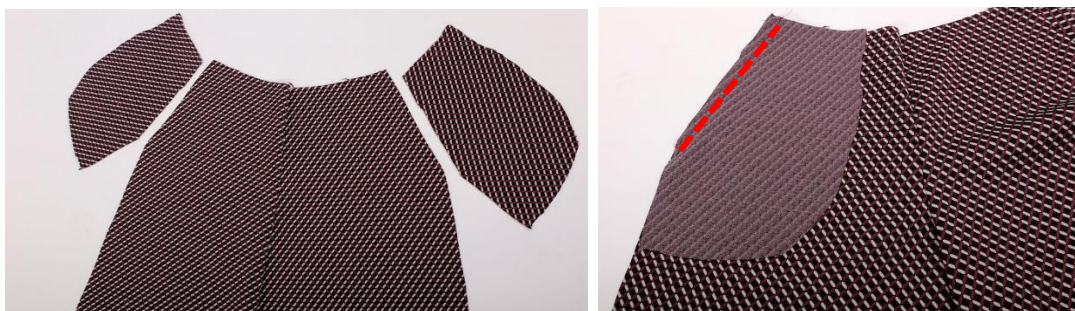
Schritt 3: Vorderhose nähen

Lege dann die Vorderhosenteile rechts auf rechts aufeinander und schließe die vordere Mitte.



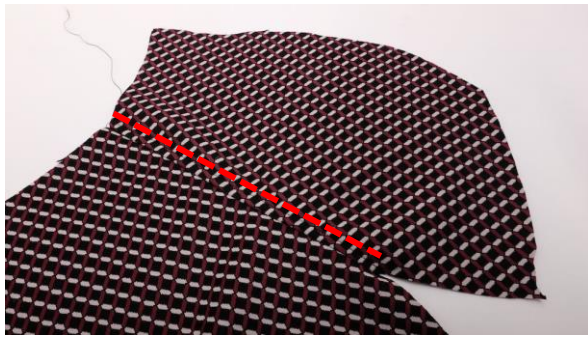
Schritt 3: Taschen in Vorderhose einarbeiten

Zuerst wird der Tascheneingriff verstärkt. Lege hierfür die beiden inneren Taschenbeutel rechts auf rechts auf die Vorderhose auf und schließe die Naht.

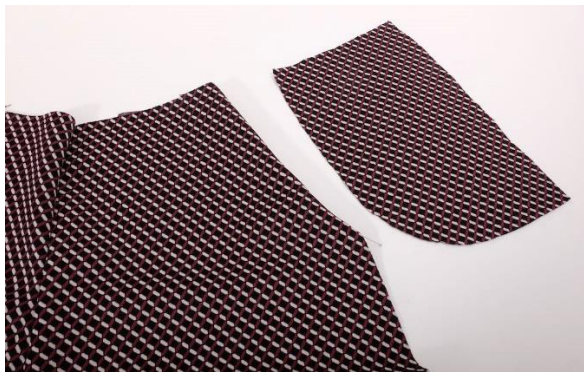


Je nach Stoff empfiehlt es sich die Nahtzugabe in Richtung Taschenbeutel

flachzusteppen. Lege dazu die Nahtzugabe unter den Taschenbeutel und steppe sie darauf fest.



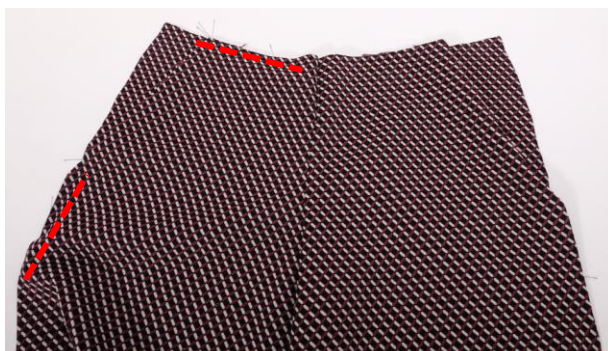
Lege danach den äußeren Taschenbeutel rechts auf rechts auf den inneren Beutel auf und schliesse ihn rundherum.



Schlage dann den Beutel nach innen ein. Von links sieht es dann so aus:



Steppe danach am besten den Beutel an der oberen Kante und an der Seitennaht knappkantig fest, so kann später nichts mehr verrutschen.



#### Schritt 4: Hose zusammen nähen

Lege die Vorderhose rechts auf rechts auf die Hinterhose und schließe sowohl die beiden Seitennähte als auch die innere Schrittnaht.



#### Schritt 5: Bund nähen

Schließe im Anschluss die Seitennähte des Bündchens und bügel es häftig ein. Der Bund der Hinterhose ist länger da er gleich noch eingekräuselt wird.



Lege nun das Bündchen in doppelter Stofflage auf die Hose auf und nähe es fest. Die Seitennähte treffen dabei aufeinander. Nähe zuerst den Hinterhosenbund an. Starte 2 cm vor der Seitennaht und ende 2 cm nach der Seitennaht auf der Vorderhose.



Messe ein Gummiband mit deiner halben Taillenweite ab. Ziehe es mit Hilfe einer Sicherheitsnadel durch den hinteren Bund ein. Fixiere das Band auf einer Seite indem Du das Gummiband an einer Seitennaht absteppst. Jetzt kannst Du es an der anderen Seite herausziehen und mit der Sicherheitsnadel feststecken. Probiere die Hose am besten einmal an und justiere die Weite nach deinem Geschmack.

(Teste auch gleich welche Art von Schuhen Du dazu trägst. Die Hose kannst Du jetzt immer noch kürzen.)

Wenn die Weite passt, steppe das Gummi durch die andere Seitennaht ebenfalls fest und schneide das Gummiband zurück.



Nähe im Anschluss den Vorderhosenbund auf die Vorderhose auf. Wenn Du magst kannst du den Bund hinten noch 1-2 mal in der Länge absteppen, dabei allerdings das Gummiband dehnen so dass die Weite gleichmäßig eingehalten wird.



### Schritt 8: Saum nähen

Schlage zum Schluss die Nahtzugabe vom Saum 2 cm nach innen ein und steppe den Hosensaum ab.



Glückwunsch, damit ist die Hose auch schon fertig! Hier in Kombination mit dem Shrug „Wyona“.



Viel Spaß beim Nähen wünscht Dir das Zierstoff Team!

Und natürlich kannst du die Hose auch ohne Taschen nähen. Das Gummiband haben wir hier dann in den ganzen Bund eingezogen, die Hose soll hier kuschelig sitzen.



## Größentabelle Damen

	Oberweite in cm	Tailenweite in cm	Hüftweite in cm	Körperhöhe in cm
158	77	66	85	164
164	80	69	88	165
170	83	72	91	166
34/176	86	75	94	167
36	90	79	98	168
38	94	83	102	169
40	98	87	106	170
42	102	91	110	171
44	107	96	115	172
46	112	101	120	173

Zierstoff einfach nähen · Doktorskamp 10 · 46325 Borken · info@zierstoff.de · www.zierstoff.de

