



Wir freuen uns, dass Du Dich für ein Schnittmuster von „Zierstoff“ entschieden hast und wünschen Dir ganz viel Erfolg und Freude bei der Umsetzung. Bitte lies Dir die Anleitungen vor dem Zuschnitt immer ganz in Ruhe durch. Und solltest Du einmal Hilfe benötigen, findest Du auf unserer Homepage www.zierstoff.de ein umfassendes Näh-Lexikon.

Unser Youtube Filme zeigen, wie man dieses Kleid näht. <https://youtu.be/3cnhluTelAo>

Hier erklären wir das Einarbeiten von Ösen: https://youtu.be/IGAA_fCNIB8 und die Verarbeitung von Kordelenden: <https://youtu.be/UgLtGhaKxUQ>

Wer möchte, kann das Kleid auch mit einem Beleg verarbeiten:
<https://youtu.be/WnsKA9d7Exo>

Anleitung für ANIKAs Kleid

Dieses Kleid ist ein toller Allrounder da es vielseitig ist und auch von Anfängern leicht abgewandelt werden kann. Ob mit geraderem Rock oder ausgestellt, mit Abnäher oder als Pullover, mit Kurzarm oder mit langem Arm, mit Teilungsnähten oder ohne..) Du siehst es gibt viele Optionen. Lese Dir bitte vor dem Zuschnitt die Anleitung genau durch.

Stoffempfehlung: dehnbare Stoffe wie Jersey, French Terry oder Punto di Roma bzw. Romanitstoffe. Das Kleid sieht je nach Materialeinsatz unterschiedlich aus.

**Stoffverbrauch bei 1,40 Meter Stoffbreite mit Kragen.
Fertige Länge an der hinteren Mitte gemessen.**

<u>Gr.</u>	<u>Stoffverbr.</u>	<u>Rückenlänge</u>
158	1,40 Meter	89,0 cm
164	1,45 Meter	90,5 cm
170	1,50 Meter	93,0 cm
176	1,55 Meter	94,5 cm
36	1,60 Meter	96,0 cm
38	1,65 Meter	97,5 cm
40	1,70 Meter	99,0 cm
42	1,75 Meter	101,5 cm
44	1,80 Meter	103,0 cm
46	1,85 Meter	104,5 cm

Du brauchst optional noch 2 Ösen und Kordelband

Romanit, French Terry und Jerseystoffe fransen nicht aus, daher ist das Versäubern bei diesen Stoffen auch nicht notwendig.

Nähe das Kleid am besten mit einem Geradstich und Seraflexgarn oder mit einem normalen Garn, dann aber mit einem elastischen Stich.

Ausdrucken & Ausschneiden

Drucke den Schnitt aus und klebe ihn zusammen. Wie man den Schnitt richtig druckt und zusammenklebt, erklären wir auf unserer Seite www.zierstoff.de im Punkt „über unsere Schnitte“. Wir haben zusätzlich auch noch ein Video dazu gedreht. Wichtig ist, dass das Kontrollmaß von 2 x 2 cm stimmt.

NEU! Du kannst jetzt in der Din A4 - Datei einzelne Größen zum Drucken auswählen! Bitte im Acrobat Reader öffnen und auf der linken Seite die gewünschte Größe auswählen. Zudem sind keine Reihen und Spalten mehr aufgedruckt sondern Buchstaben. Das erleichtert das Zusammenkleben des Schnittmusters.

Falls Dein Drucker nicht bis zum Rand druckt, musst Du die Linien miteinander verbinden. In den meisten Fällen werden die Blätter Kante an Kante zusammengeklebt und die Linien miteinander verbunden.

Der Schnitt ist inkl. Nahtzugabe von 1 cm. An den Säumen sind 2 cm enthalten.

Besonderheit Zuschnitt: Wenn Du Teilungsnähte haben möchtest, dann schneide das Vorderteil an der Linie entsprechend auseinander und gebe anschließend Nahtzugabe dazu. Du kannst das Kleid mit zwei verschiedenen Kragenvarianten nähen. Die höhere Variante ist die welche wir im Video zeigen.

Schneide Deine Stoffteile zu und schneide alle Zwick-/Knipsmarkierungen 2-3 mm sauber ein.

Schnitt: Der Schnitt von diesem Kleid ist oben figurnah aber nicht Hauteng geschnitten. Ab der Taille kannst Du eine etwas geradere Rockform oder eine ausgestellte Rockform wählen. Die Abnäher im Rücken kannst Du auch am Ende einnähen wenn Du Dir hier unsicher bist.

Länge: Am besten die Länge, wie oben angegeben, vorher prüfen. Im Schnitt sind Hilfslinien für Brust, Taille und Hüfte angegeben.

Pullover: Wenn Du einen Pullover nähen möchtest schneide das Vorderteil und Rückenteil entsprechend lang zu. Ohne Saumbündchen ist es sinnvoll die Seitennaht am Saum etwas zu „begradigen“ so dass der Pullover am Ende schön anliegt. Alternativ einfach ein (College)Bündchen annähen.

Beleg oder Kragen: Wenn Du das Kleid mit Beleg verarbeiten möchtest, dann schneide am Vorderteil der Linie entlang für die Variante mit Beleg das Schnittmuster zu. Schneide den Beleg zu, dieser ist im Schnittmuster enthalten. Für die Variante mit Kragen entfällt der Beleg logischerweise. Hier kannst Du Dich zwischen 2 Kragenvarianten entscheiden.

Abnäher: Diese kannst Du auch am Ende einnähen. Je nachdem wie Du das Kleid tragen möchtest. Markiere Dir dafür beim Zuschnitt die entsprechenden Punkte auf der linken Stoffseite des Rückenteils.

Schritt 2: Kleid nähen

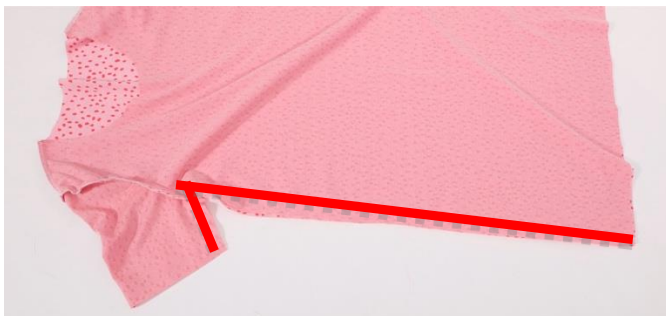
Lege das Vorder- und Rückenteil rechts auf rechts aufeinander und nähe die Schultern zusammen.



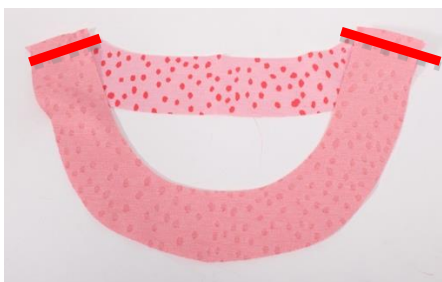
Nähe anschließend die Ärmel ein. Die Knipse treffen hier passgenau aufeinander.



Lege anschließend die beiden Teile (Vorderteil und Rückenteil) rechts auf rechts aufeinander und nähe die Seitennaht zusammen. Achte darauf, dass die Teilungsnähte wenn Du sie gemacht hast dabei aufeinandertreffen.



Schritt 3: Beleg / Kragen nähen. (Der Kragen wird am Ende erklärt)
Nähe den Beleg rechts auf rechts an den Schulternähten zusammen.



Nähe den Beleg rechts auf rechts an den Halsausschnitt des Kleides an. Das

Belegvorderteil wird auf das Vorderteil des Kleides genäht, genauso beim Rückenteil.



Steppe den Beleg flach ab. Lege dazu die Nahtzugabe in Richtung Beleg und steppe die Nahtzugabe auf dem Beleg ab. Diese Naht ist dann nur auf dem Beleg sichtbar, nicht auf dem Kleid.



Dadurch lässt sich der Beleg wunderbar nach innen einbügeln. Der Halsausschnitt ist jetzt versäubert. Hefte an der Nahtzugabe der Schultern den Beleg an das Kleid fest. Wenn sich der Beleg „herausrollt“ kannst Du noch einmal rundherum absteppen.



Schritt 4: Abnäher einarbeiten

Ziehe das Kleid am besten einmal an und schaue Dir die Weite am Rückenteil an. Die Abnäher sind optional, je nachdem wie leger Du es haben möchtest. Du kannst jetzt auch noch einmal ganz bequem an der Seitennaht entlang abnähen wenn Du das Kleid noch enger tragen möchtest. Teste auch gleich die Länge ob diese passend ist.

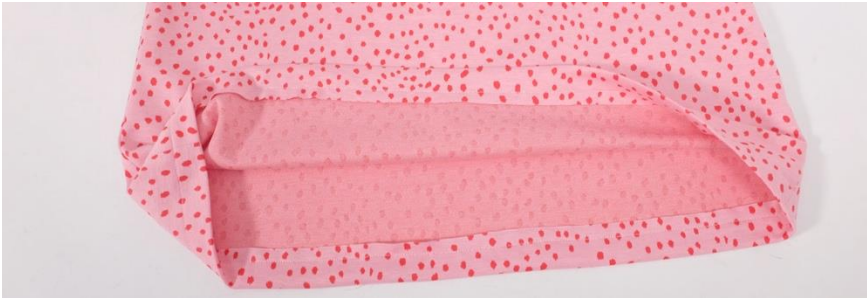
Nähe dann die Abnäher in das Rückenteil ein. Lasse sie oben und unten schön im

Stoffbruch auslaufen so dass keine Beulen entstehen.



Schritt 5: Saum absteppen

Bügel den Saum unten und an den Ärmeln um 2 cm nach innen ein und steppe ihn ab.



Glückwunsch, damit ist das Kleid mit Beleg auch schon fertig!



Schritt 3: Kragen nähen

Nähe die beiden Kragenteile rechts auf rechts an der hinteren Mitte zusammen (Im Video zeigen wir den hellen Kragen siehe unten rechts).



Lege die beiden Kragenteile rechts auf rechts aufeinander und nähe die OBERE Seite des Kragens rundherum zusammen. In der unteren Seite des Kragens sind Zwicke/Knipse eingezeichnet, diese Seite muss offen bleiben. Schlage den Innenkragen in den Außenkragen



Schritt 4: Ösen einarbeiten und Kragen aufnähen

Wenn Du möchtest, dann kannst Du auch wie im Video gezeigt Ösen oder Ösenpatches einarbeiten und den Kragen absteppen. Deiner Kreativität sind hier keine Grenzen gesetzt.



Der Kragen wird nun rechts auf rechts auf das Kleid angenäht. Die Naht des Kragens trifft auf die hintere Mitte des Rückenteils und die Zwicke/Knipse treffen auf die Schulternähte.



Hier der schmalere Kragen mit und ohne Ösen dargestellt.



Viel Spaß beim Nähen,
Dein Zierstoff Team!



Größentabelle Damen

	Oberweite in cm	Tailenweite in cm	Hüftweite in cm	Körperhöhe in cm
158	77	66	85	164
164	80	69	88	165
170	83	72	91	166
34/176	86	75	94	167
36	90	79	98	168
38	94	83	102	169
40	98	87	106	170
42	102	91	110	171
44	107	96	115	172
46	112	101	120	173