



Wir freuen uns, dass Du Dich für ein Schnittmuster von „Zierstoff“ entschieden hast und wünschen Dir ganz viel Erfolg und Freude bei der Umsetzung. Bitte lies Dir die Anleitungen vor dem Zuschnitt immer ganz in Ruhe durch. Und solltest Du einmal Hilfe benötigen, findest Du auf unserer Homepage www.zierstoff.de ein umfassendes Näh-Lexikon.

In diesem Video zeigen wir einfach das Kleid zu nähen ist. <https://youtu.be/ZQ-q-Me624g> Unser youtube Kanal heißt „mein Zierstoff“.

Anleitung für MARIS` Kleid:

Dies ist ein schönes Oversized Kleid. Je nach Stoff wird es immer wieder anders aussehen! Du kannst es mit oder ohne Kräuselung an der Teilungsnaht nähen oder auch als Shirt. **Wer das Kleid schmaler haben möchte kann es bequem 1-2 Nummern kleiner zuschneiden!**

Stoffempfehlung: Weich fallende Stoffe, diese können elastisch oder unelastisch sein. Wir empfehlen hier Musselin Stoffe oder leichte Viskose Stoffe.

Stoffverbrauch bei 1,40 Meter Stoffbreite (offen gelegt), fertige Rückenlänge an der hinteren Mitte gemessen.

Gr.	Stoffverbr.	Fertige Länge
158	268,0 cm	108,0 cm
64	274,0 cm	110,5 cm
170	280,0 cm	113,0 cm
176	286,0 cm	115,5 cm
36	292,0 cm	118,0 cm
38	298,0 cm	120,5 cm
40	304,0 cm	123,0 cm
42	310,0 cm	125,5 cm
44	316,0 cm	128,0 cm
46	322,0 cm	130,5 cm

Besonderheit Zuschnitt:

Um Blätter zu sparen haben wir das untere Rockteil bestehend aus Vorder- und Rückenteil zusammen dargestellt.

Schneide auf jeden Fall entlang der äußeren Linie alles aus. Alles weitere ergibt sich gleich von selbst. Wenn Du das Rockteil ausgeschnitten hast, dann schneide zuerst das höhere Rückenteil aus bzw. aus Stoff zu. Knicke anschließend an der Linie entlang „schneiden für Vorderteil“ das Rückenteil ab bzw. weg. Schneide anschließend das Vorderteil aus Stoff zu. Wir haben hier noch eine Linie reingemacht für hier schneiden ohne Kräuselung. Diese Variante erklären wir am Ende des Ebooks.

Schritt 1: Ausdrucken & Ausschneiden

NEU! Du kannst jetzt in der Din A4 - Datei einzelne Größen zum Drucken auswählen! Bitte im Acrobat Reader öffnen und auf der linken Seite die gewünschte Größe auswählen. Zudem sind keine Reihen und Spalten mehr aufgedruckt sondern Buchstaben. Das erleichtert das Zusammenkleben des Schnittmusters.

Drucke den Schnitt aus und klebe ihn zusammen. Drucke das Schnittmuster mit 100% / Seite nicht anpassen aus. Wichtig ist, dass das Kontrollmaß von 2 x 2 cm stimmt. Falls Dein Drucker nicht bis zum Rand druckt, musst Du die Linien miteinander verbinden. In den meisten Fällen werden die Blätter Kante an Kante zusammengeklebt und die Linien miteinander verbunden.

Schneide alle Zwicke/Knipse 2-3 mm sauber ein. Bügel alle Nähte nach jedem Arbeitsschritt sauber aus. Nähe das ganze Kleid am besten mit dem elastischen [Seraflex Garn](#) wenn Du elastische Stoffe verwendest.

Im Schnitt ist 1 cm Nahtzugabe und 2 cm Saumzugabe enthalten.

Schritt 2: Oberteil nähen

Achtung bei Musselin! Hier beim Nähen darauf achten, dass sich die Teile dabei nicht „verziehen“. Musselin Stoff kann man nämlich auch ganz leicht ver dehnen. Gerade wenn die doch recht großen Teile vom Nähtisch hängen und aushängen. Lege zuerst die beiden Vorderteile rechts auf rechts das Rückenteil und schließe die Schulternähte.



Falls Du das Kleid mit Beleg nähen möchtest, gehe wie im Video gezeigt vor und schließe die vorderen Mitten rechts auf rechts bei beiden Teilen.

Schritt 3: Oberteil fertig stellen

Zuerst wird der Halsausschnitt versäubert. Entweder schlägst Du die Nahtzugabe nur um 1 cm nach innen ein oder wie hier erklärt.

Nähe ein elastisches Einfassband auf die linke Stoffseite auf. Nähe hier am besten mit 0,8 cm Nahtzugabe.



Schlage dann die Nahtzugabe nach innen ein und steppe den Ausschnitt ab. Somit bekommst Du eine schöne Festigkeit. Die vorhin genähte Naht ist jetzt nur noch von innen zu sehen.



Lege danach die beiden Vorderteile rechts auf rechts aufeinander und schliesse die vordere Mitte.



Bei der Variante mit Beleg oder Futter den Ausschnitt rechts auf rechts zusammen nähen, am V-Ausschnitt die Nahtzugabe verstürzen, flach absteppen und dann nach innen einbügeln.

Schritt 4: Rockteile annähen

Kräusel jeweils die Ansatznähte der Rockteile auf die entsprechende Weite des Oberteils ein.



Du kannst die Rockteile auch an der entsprechenden Linie abschneiden und das Kleid ohne Kräuselung verarbeiten.

Lege dann das Vorderteil rechts auf rechts auf den vorderen Rock und das Rückenteil auf den hinteren Rock auf und schließe die Teilungsnähte.



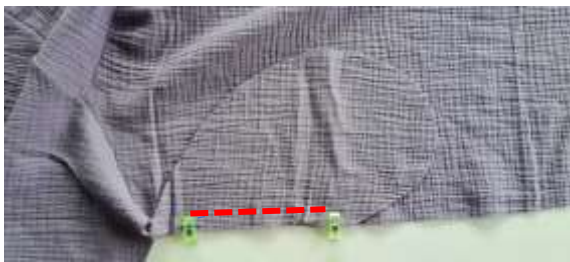
Schritt 5: Ärmel einnähen

Lege dann die Ärmel entsprechend ins Armloch, die Knipse im Arm treffen hier auf die Teilungsnähte vorne und hinten und auf die Schulternaht.



Schritt 6: Taschenbeutel einarbeiten

Lege jeweils einen Taschenbeutel rechts auf rechts auf Vorder- und Rückenteil auf und schließe den Tascheneingriff zwischen den Knipsen.



Schritt 7: Seitennähte schließen

Lege dann das Vorderteil rechts auf rechts auf das Rückenteil und schließe die Seitennähte vom Saum, über den Taschenbeutel bis zum Ärmelsaum.



Schritt 8: Säume verarbeiten

Schlage am Ende noch den Saum je 1 cm ein und um und steppe ihn ab. Alternativ einmal um 2 cm.



Verarbeite den Ärmelsaum genauso, lasse aber am Ende eine kleine Öffnung.



Messe an Dir ein für Deinem Arm passendes Gummi ab und ziehe Dir mit Hilfe einer schmalen Sicherheitsnadel dieses durch den Tunnel.



Zum Schluss noch die Öffnung schließen!



Glückwunsch, damit ist das Kleid schon fertig!

Viel Erfolg beim Nähen

Dein Zierstoff Team!



Du hast wie immer noch mehrere Möglichkeiten, das Kleid kreativ abzuändern:

Möchtest Du auf die Kräuselung verzichten? Dann gehe wie folgt vor: Schneide das untere Rockteil entlang der Linie „hier schneiden für Kräuselung“ ab oder knicke die Nahtzugabe weg. Die Rockteile haben jetzt die gleiche Weite wie die beiden Oberteile. Achtung, beim oberen Vorderteil ist die Nahtzugabe an der vorderen Mitte enthalten, daher ist dieses 1 cm weiter. Du kannst jetzt immer noch entscheiden, ob Du das obere Vorderteil oben mit oder ohne Naht, d.h. im Bruch oder mit Nahtzugabe zuschneiden möchtest.

Bei der hier beschriebenen, nicht gekräuselten Variante könntest Du Dir dann auch ein kurzes Oberteil nähen. Ob mit oder ohne quer verlaufende Teilungsnaht entscheidest

Du selbst. Wenn Du keine Naht haben möchtest dann knicke an den Teilungsnähten auch einfach die Nahtzugabe weg und schneide Dir ein entsprechend langes Vorder- oder Rückenteil zu.

Zierstoff
einfach nähen



Größentabelle Damen

	Oberweite in cm	Tailenweite in cm	Hüftweite in cm	Körperhöhe in cm
158	77	66	85	164
164	80	69	88	165
170	83	72	91	166
34/176	86	75	94	167
36	90	79	98	168
38	94	83	102	169
40	98	87	106	170
42	102	91	110	171
44	107	96	115	172
46	112	101	120	173