

Wir freuen uns, dass Du Dich für ein Schnittmuster von Zierstoff entschieden hast und wünschen Dir ganz viel Erfolg und Freude bei der Umsetzung. Bitte lies Dir die Anleitungen vor dem Zuschnitt immer ganz in Ruhe durch. Und solltest Du einmal Hilfe benötigen, findest Du auf unserer Homepage www.zierstoff.de ein umfassendes Näh-Lexikon.

Unsere Youtube Filme zeigen, wie man dieses Kleid näht. Damit geht es viel leichter und schneller. Unser Kanal heißt „mein Zierstoff“.

Kleid Adelina nähen: <https://youtu.be/6AE-9aes3zM>

Anleitung für ADELINAs Kleid

Ein raffiniertes Kleid mit Wickeloptik, welches durch die Auswahl des Stoffes immer wieder anders aussehen wird. Bitte lese Dir vor dem Zuschnitt das Ebook einmal komplett durch, es gibt viele Ideen kreativ zu werden.

Stoffverbrauch bei 1,40 Meter Stoffbreite für die lange Version mit langem Arm. Fertige Länge an der hinteren Mitte gemessen.

Gr.	Stoffverbr.	Fertige Länge
158:	189,0 cm	112,0 cm
164:	195,0 cm	113,5 cm
170:	201,0 cm	115,0 cm
176:	207,0 cm	116,5 cm
36:	213,0 cm	118,0 cm
38:	219,0 cm	119,5 cm
40:	225,0 cm	121,0 cm
42:	231,0 cm	122,5 cm
44:	237,0 cm	124,0 cm
46:	243,0 cm	125,5 cm

Die Rückenlänge mit kurzen Rock ist um 27,5 cm kürzer. Demensprechend reduziert sich der Stoffverbrauch.

Natürlich kannst Du das Kleid auch knielang nähen, es ist wie so oft (d)eine Geschmacksfrage.

Stoffempfehlung: Wir empfehlen dehnbare Stoffe wie z.B. Jacquardstoffe, Sweatshirtstoffe oder dehnbare Mischgewebe.

Ausdrucken & Ausschneiden

Drucke den Schnitt aus und klebe ihn zusammen. Wie man den Schnitt richtig druckt und zusammenklebt, erklären wir auf unserer Seite www.zierstoff.de im Punkt „über unsere Schnitte“. Wir haben zusätzlich auch noch ein Video dazu gedreht. Wichtig ist, dass das Kontrollmaß von 2 x 2 cm stimmt.

NEU! Du kannst jetzt in der Din A4 - Datei einzelne Größen zum Drucken auswählen! Bitte im Acrobat Reader öffnen und auf der linken Seite die gewünschte Größe auswählen. Zudem sind keine Reihen und Spalten

mehr aufgedruckt sondern Buchstaben. Das erleichtert das Zusammenkleben des Schnittmusters.

Falls Dein Drucker nicht bis zum Rand druckt, musst Du die Linien miteinander verbinden. In den meisten Fällen werden die Blätter Kante an Kante zusammengeklebt und die Linien miteinander verbunden.

Der Schnitt ist inkl. Nahtzugabe von 1 cm.

Schnitt: Der Schnitt dieses Kleides ist an der Taille immer noch leger weit geschnitten und wird durch den Knoten dann auf Figur gezogen.

Besonderheit Zuschnitt: Lege die beiden Vorderteile in einzelner Stofflage mit der rechten Seite nach oben auf die rechte Stoffseite auf und schneide sie zu. Du kannst das Kleid mit kurzem oder langem Ärmel nähen.

Nähe das Kleid am besten mit einem elastischen Zick Zack Stich oder verwende ein elastisches Garn. Im Shop bieten wir das Seraflex Garn dafür.

Schritt 2: Rock nähen

Lege als erstes die zwei Teile des Rückenteils rechts auf rechts aufeinander und schließe die hintere Mitte.



Tipp: Du kannst das hintere Rockteil auch ohne Naht verarbeiten. Schneide bzw. knicke dazu einfach die Nahtzugabe weg und lege das Teil in den Stoffbruch ein.



Das vordere Rockteil wird im Bruch zugeschnitten Hier werden als erstes die Taschen eingearbeitet. Lege dazu die inneren Taschenbeutel rechts auf rechts auf das Vorderteil auf und nähe den Tascheneingriff ab.



Steppe den Eingriff zur Tasche hin flach ab. Wie das geht zeigen wir hier: <https://zierstoff.com/naehlexikon/beleg-verarbeiten-flachssteppen/> Lege dazu die Nahtzugabe unter den Taschenbeutel und steppe diese auf dem Taschenbeutel knappkantig ab.



Schlage den Taschenbeutel nach innen ein und bügel ihn aus.



Lege danach den äußeren Taschenbeutel rechts auf rechts auf den inneren und nähe diesen rundherum zusammen. Am besten steppst Du dann die obere und seitliche Kante knappkantig fest, dann kann später nichts mehr verrutschen. Verfahre genauso auf der anderen Seite. Das Vorderteil ist nun vorbereitet.



Unser Tipp: Du kannst das Rockteil auch ohne Taschen verarbeiten, lege dazu einfach den Taschenbeutel außen unter das Rockteil und schneide das vordere Rockteil ohne Tascheneingriff zu.

Schritt 3: Oberteil vorbereiten

Als erstes nimmst du dir das linke Vorderteil zur Hand.



Hier wird zuerst der Abnäher eingearbeitet. Lege dazu die beiden Knipse rechts auf rechts aufeinander und lasse den Abnäher bis 1,5 cm nach dem Bohrloch auslaufen. Bügel den Abnäher nach oben hin aus.



Nehme jetzt das rechte Vorderteil zur Hand.



Schlage es an der im Schnitt eingezeichneten Linie um. Nähe die unten im Bild eingezeichneten Seiten rechts auf rechts zusammen. Schneide die Nahtzugabe zurück. Versäubere die Kante, siehe blauen Pfeil unten.



Wende das Teil einmal und bügel es sauber aus.



Schritt 4: Schulternaht schließen und Ausschnitt verarbeiten

Lege nun die Schulternaht des linken Vorderteils (die Seite mit dem Abnäher) rechts auf rechts auf das Rückenteil auf und schliesse diese Naht.



Als nächstes wird der Ausschnitt versäubert. Schlage die Nahtzugabe nach innen ein und steppe sie ab. Hier haben wir unser elastisches Garn genommen und mit einem normalen Geradstich abgestept.

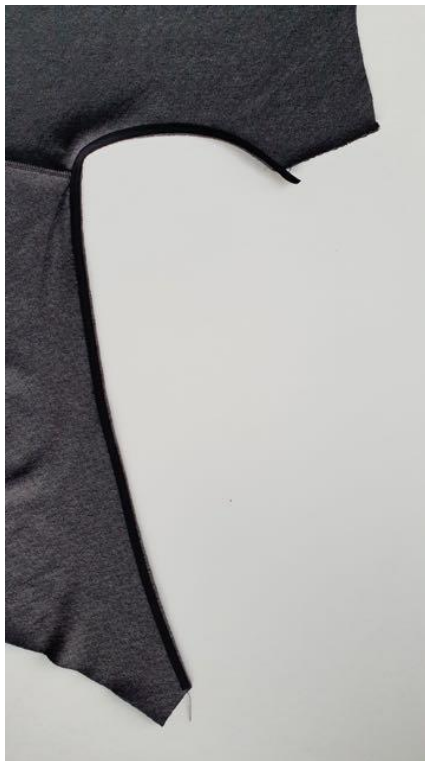


Alternativ kannst Du ein dünnes Versäuberungsband nehmen und den Ausschnitt wie folgt versäubern:

Dieses wird wie ein Schrägband um die offene Kante des Ausschnittes gelegt und festgesteppt.



Danach wird der Ausschnitt in der Breite des Bandes nach innen eingeschlagen und festgesteppt.



Schritt 5: zweite Schulternaht schließen

Lege nun die Schulternaht des rechten Vorderteils rechts auf rechts auf das Rückenteil auf.



Schlage die überstehende Strecke einmal um die Schulternaht herum, so dass das Rückenteil zwischen den beiden Stofflagen des rechten Vorderteils eingefasst ist. Nähe dann die Schulternaht zusammen.



So sieht es aus wenn es gewendet wird.



Das später innen liegende Vorderteil schließt nicht bündig ab. Das hat den Grund, das wenn du den Ärmel später annähst, das Vorderteil in einfacher Stofflage an den Ärmel genht werden kann.

Das obere Vorderteil ist nun fertig vorbereitet.



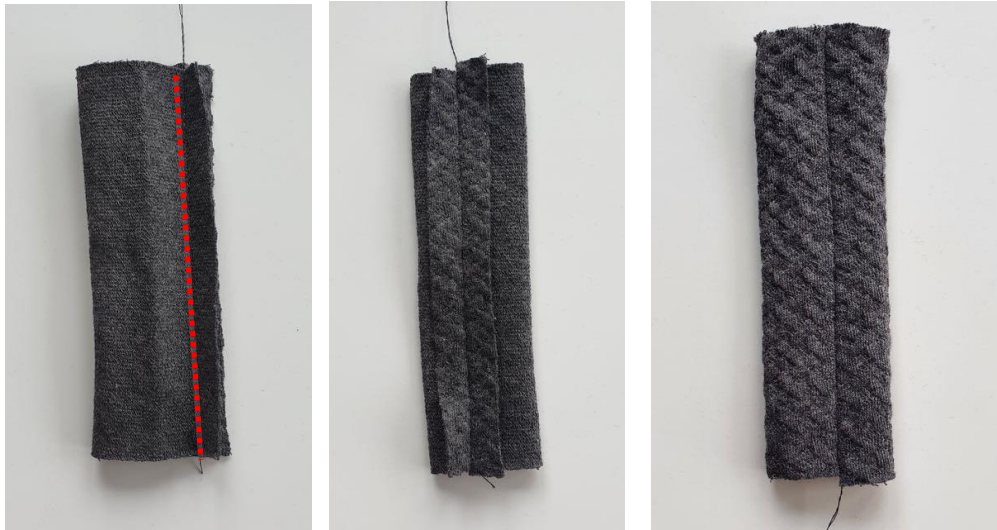
Schritt 7: Ärmel einnähen

Lege danach den jeweils passenden Ärmel an das Armloch an und nähe die Ärmel rechts auf rechts an. Der Doppelknipse im Vorderteil trifft dabei auf den Doppelknips im Ärmel und der einfache Knips im Rückenteil trifft auf den einfachen Knips im Ärmel.



Schritt 6: Schlaufe nähen

Lege die Schlaufe rechts auf rechts aufeinander und verstürze die lange Seite. Bügel die Naht auseinander und wende die Schlaufe auf die rechte Seite. Die Naht soll dabei dann mittig liegen.



Lege die Schlaufe an einer kurzen Seiten bündig oben am „Vorderteil Rock“ an. Und zwar so, dass die Schlaufe später auf der linken Seite des Rockteiles liegt. Knipse im Schnitt markieren die Position. Die Schlaufe ist unten im Bild mit roter Linie gekennzeichnet. Steppe die Schlaufe von der oberen Kante nach unten mit 2,5 cm Abstand quer auf das Rockteil auf.



Schlage dann die Schlaufe nach oben und hefte sie am Rand fest. Siehe Bild oben links. (Die Schlaufe wird später noch nach oben geschlagen, das kommt aber erst im nächsten Schritt.)

Schritt 7: Oberteil an Rock nähen

Nun wird das Rückenteil zuerst rechts auf rechts an den hinteren Rock genäht.



Lege dann das linke Vorderteil rechts auf rechts auf den vorderen Rock auf und schließe die Naht.



Steppe nun die Schlaufe auch auf das Oberteil fest. Entweder mit der Hand oder punktuell mit der Nähmaschine. Die Schlaufe soll mittig auf der Naht sitzen.



Schritt 8: Seitennähte schließen

Lege zuerst das Vorderteil so aufeinander wie es später liegen soll.

Das rechte Vorderteil endet 1 cm unterhalb der Ansatznaht vom Rock. Nähe diese Strecke der Seitennaht knappkantig fest.



Lege dann das Rückenteil rechts auf rechts auf das Vorderteil und schliesse die Seitennähte. Auf einer Seite passen die Teilungsnähte exakt aufeinander, darauf achten.



So sieht es auseinander geklappt aus:



Das lange Teil wird anschließend durch die Schlaufe gesteckt.



Hefte diese Stelle je nach Stoff mit der Hand fest. (Bei rutschigen Stoffen empfohlen.)

Schritt 8: Säume nähen

Schlage die Nahtzugabe vom Ärmel und vom Saum um 2 cm nach innen ein und steppe sie ab.



Glückwunsch, damit ist das Kleid fertig.)



Viel Spaß beim Nähen wünscht

Dir das Zierstoff Team!



Größentabelle Damen

	Oberweite in cm	Tailenweite in cm	Hüftweite in cm	Körperhöhe in cm
158	77	66	85	164
164	80	69	88	165
170	83	72	91	166
34/176	86	75	94	167
36	90	79	98	168
38	94	83	102	169
40	98	87	106	170
42	102	91	110	171
44	107	96	115	172
46	112	101	120	173