



Wir freuen uns, dass Du Dich für ein Schnittmuster von „Zierstoff“ entschieden hast und wünschen Dir ganz viel Erfolg und Freude bei der Umsetzung. Bitte lies Dir die Anleitungen vor dem Zuschnitt immer ganz in Ruhe durch. Und solltest Du einmal Hilfe benötigen, findest Du auf unserer Homepage www.zierstoff.de ein umfassendes Näh-Lexikon.

Unsere YOUTUBE Filme zeigen, wie man Teile von diesem Shirt näht. Damit geht es viel leichter und schneller. Unser Kanal heißt „mein Zierstoff“.

Wasserfallshirt nähen: <https://youtu.be/Ylas7P6p174>

Grundkurs Shirt nähen: <http://youtu.be/Ox7crBn58Ns>

Weitere hilfreiche Videos findest Du ebenfalls auf unserem Youtube Kanal: <https://www.youtube.com/user/MeinZierstoff>

Anleitung für KATs Wasserfall Shirt

Stoffempfehlung: Viskosejersey oder sehr weich fallende Stoffe. Natürlich kannst Du auch einen normalen Baumwolljersey verwenden. Der Fall vom Wasserfallkragen wird dann aber nicht ganz so fließend sein wie bei Viskosejersey.

Jersey franst nicht und muss daher auch nicht versäubert werden.

Fertige Länge an der hinteren Mitte gemessen, vom Nacken bis zum Saum Stoffverbrauch bei 1,40 Meter Stoffbreite

Gr.	Stoffverbr.	Fertige Rückenlänge
158	118 cm	55,0 cm
164	121 cm	56,5 cm
170	124 cm	58,0 cm
176	127 cm	59,5 cm
36	130 cm	61,0 cm
38	133 cm	62,5 cm
40	136 cm	64,0 cm
42	139 cm	65,5 cm
44	142 cm	67,0 cm
46	145 cm	68,5 cm

Im Schnitt ist 1 cm Nahtzugabe enthalten.

Ausdrucken & ausschneiden

Drucke den Schnitt aus und klebe ihn zusammen. Wie man den Schnitt richtig druckt und zusammenklebt, erklären wir auf unserer Seite www.zierstoff.de im Punkt „über unsere Schnitte“. Wir haben zusätzlich auch noch ein Video dazu gedreht. Wichtig ist,

dass das Kontrollmaß von 2 x 2 cm stimmt. Im Schnitt haben wir noch ganz dünn mehrere Kontrollfelder von 10 x 10 cm eingefügt. Falls Dein Drucker nicht bis zum Rand druckt, musst Du die Linien miteinander verbinden. In den meisten Fällen werden die Blätter Kante an Kante zusammen geklebt und die Linien miteinander verbunden.

Länge: Bitte vergleiche vor dem Zuschnitt die o.a. Maße. (Im Schnitt ist nämlich die Nahtzugabe enthalten.) Wer sich unsicher ist, kann den Schnitt ja einfach etwas verlängern, das gilt insbesondere für die Damen mit längeren Armen.

Schnitt: Der Schnitt dieses Shirts ist leger weit geschnitten.

Schneide Deine Stoffteile zu und schneide alle Zwicke/Knipse 2-3 mm sauber ein.

Schritt 2: Halsausschnitt Rückenteil einnähen

Lege bzw. bügel oder klappe den Halsausschnitt vom Rückenteil 1 cm nach innen ein. Steppe ihn mit einem elastischen Stich (Zick Zack Stich) von Schulter bis Schulter ab.



Schritt 3: Schultern zusammennähen

Lege das Rückenteil und das Vorderteil rechts auf rechts aufeinander. Hier ist die Schulterbreite vom Rückenteil maßgeblich, da die Schulterbreite vom Vorderteil nicht begrenzt ist. Lege den Stoff so in die Maschine ein, dass Du auf das Rückenteil schaust. Nähe dann die beiden Schulternähte zusammen, sprich Du nähst exakt die Schulter vom Rückenteil ab. (Ab hier kannst Du einen normalen Stich nehmen, da später wenig Spannung auf die Nähte kommt.)



Wenn Du das Teil jetzt von vorne betrachtest, endet die Naht wie unten abgebildet. Dieser Punkt ergibt sich ja automatisch durch die Schulterbreite Rückenteil. Verfahre genauso auf der anderen Seite.



Schritt 4: Vorderteil Wasserfallkragen annähen

Klappe das Vorderteil an der Schulter jetzt nach unten. Lege die Spitze/Ecke so gerade wie möglich an die Kante an.



Nähe jetzt einfach noch einmal über die vorhin genähte Schulternaht drüber.



Damit ist der Wasserfallkragen sauber eingefasst. Verfahre genauso auf der anderen Seite.



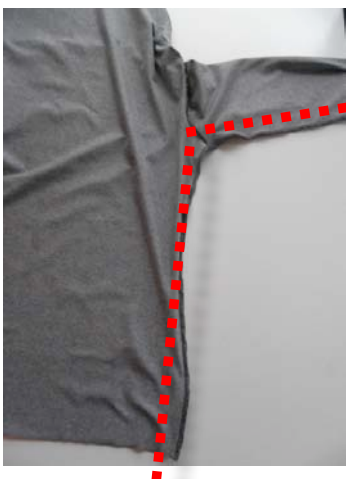
Schritt 5: Ärmel einnähen

Lege danach die Ärmel so hin, dass die Zwicke/Knipse aufeinanderpassen. Nähe die beiden Ärmel rechts auf rechts an und bügel diese Nähte anschließend sauber aus. Ab hier nähe wieder mit einem elastischen Stich (Zick Zack).



Schritt 6: Seitennähte schließen

Lege Vorderteil und Rückenteil rechts auf rechts aufeinander und schliesse die beiden Seitennähte – vom Ärmelsaum bis zum unteren Saum. Bügel die Nähte sauber aus. Wer möchte, kann das Shirt jetzt anprobieren und die finale Länge definieren.



Schritt 7: Saum einschlagen und absteppen

Im Schnitt sind 2 cm Nahtzugabe für den Saum unten und an den Armen enthalten. Schlage den Saum nach innen ein und steppe ihn rundherum ab.



Und schon ist das Shirt fertig.



Viel Spaß beim Nähen!

Dein Zierstoff Team



Größentabelle Damen

	Oberweite in cm	Tailenweite in cm	Hüftweite in cm	Körperhöhe in cm
158	77	66	85	164
164	80	69	88	165
170	83	72	91	166
34/176	86	75	94	167
36	90	79	98	168
38	94	83	102	169
40	98	87	106	170
42	102	91	110	171
44	107	96	115	172
46	112	101	120	173