



Wir freuen uns, dass Du Dich für ein Schnittmuster von „Zierstoff“ entschieden hast und wünschen Dir ganz viel Erfolg und Freude bei der Umsetzung. Bitte lies Dir die Anleitungen vor dem Zuschnitt immer ganz in Ruhe durch. Und solltest Du einmal Hilfe benötigen, findest Du auf unserer Homepage [www.zierstoff.de](http://www.zierstoff.de) ein umfassendes Näh-Lexikon.

Weitere hilfreiche Videos findest Du ebenfalls auf unserem Youtube Kanal „mein Zierstoff“: <https://www.youtube.com/user/MeinZierstoff>

### **Anleitung für AGNETAs Kleid**

Dieses raffinierte Kleid kannst Du in verschiedenen Varianten nähen. Ob als Kleid oder als Shirt, mit Schalkragen oder ohne, Du wirst es sicher nicht nur einmal nähen..))

**Lese Dir das Ebook vor dem Zuschnitt einmal komplett durch.**

Stoffempfehlung: Dehnbare, weich fallende Stoffe. Zu dünne Stoffe wie Viskosejerseys eignen sich nicht da sie in sich zu sehr zusammenfallen.

**Stoffverbrauch bei 1,40 Meter Stoffbreite für die Variante mit Schalkragen.**

**Fertige Länge vom Kleid an der hinteren Mitte ab dem Nacken bis zum Saum gemessen, inkl. 12,5 cm breitem Bündchen.**

| <b>Gr.</b> | <b>Stoffverbr. Kleid</b> | <b>Fertige Länge Kleid</b> |
|------------|--------------------------|----------------------------|
| 158        | 164,0 cm                 | 86,5 cm                    |
| 164        | 170,0 cm                 | 88,0 cm                    |
| 170        | 176,0 cm                 | 89,5 cm                    |
| 176        | 182,0 cm                 | 91,0 cm                    |
| 36         | 188,0 cm                 | 92,5 cm                    |
| 38         | 194,0 cm                 | 94,0 cm                    |
| 40         | 200,0 cm                 | 95,5 cm                    |
| 42         | 206,0 cm                 | 97,0 cm                    |
| 44         | 212,0 cm                 | 98,5 cm                    |
| 46         | 218,0 cm                 | 100,0 cm                   |

**Die Länge des Pullovers inkl. 6 cm Bündchen ist um 19,5 cm kürzer als die angegebene Kleiderlänge.**

**Zusätzlich benötigst Du noch:**

80 cm Bündchenstoff für das Kleid (Wenn Dir das lange Bündchen nicht gefällt dann schneide das Vorder – und Rückenteil einfach entsprechend länger zu).

55 cm Bündchenstoff für den Pullover

Du kannst aber auch den Oberstoff für Bündchen verwenden..

**Im Schnittmuster ist 1 cm Nahtzugabe enthalten.**

### Schritt 1: Ausdrucken & Ausschneiden

Drucke den Schnitt aus und klebe ihn zusammen. Wie man den Schnitt richtig druckt und zusammenklebt, erklären wir auf unserer Seite [www.zierstoff.de](http://www.zierstoff.de) im Punkt „über unsere Schnitte“. Wir haben zusätzlich auch noch ein Video dazu gedreht. Wichtig ist, dass das Kontrollmaß von 2 x 2 cm stimmt. Im Schnitt haben wir noch ganz dünn mehrere Kontrollfelder von 10 x 10 cm eingefügt. Falls Dein Drucker nicht bis zum Rand druckt, musst Du die Linien miteinander verbinden. In den meisten Fällen werden die Blätter Kante an Kante zusammen geklebt und die Linien miteinander verbunden.

Schnitt: Dieses Kleid ist figurnah geschnitten. Für den Pullover das Schnittmuster einfach an der Linie entsprechend kürzen und zuschneiden.

Schrägstreifen statt Schalkragen: Die Besonderheit für den Zuschnitt bitte vorab im Punkt 7a durchlesen.

Schneide deine Stoffteile zu und schneide alle Zwicke 2-3 mm sauber ein.

Jersey franst nicht und muss daher auch nicht versäubert werden. Nähe das ganze Kleid am besten mit einem Zick Zack Stich.

### **LESE DIR DAS EBOOK VOR DEM ZUSCHNITT BITTE EINMAL KOMPLETT DURCH, es gibt wie immer viele Varianten..)**

### Schritt 2: Rückenteil nähen

Lege die beiden Rückenteile rechts auf rechts aufeinander und nähe zuerst die hintere Mitte zusammen.

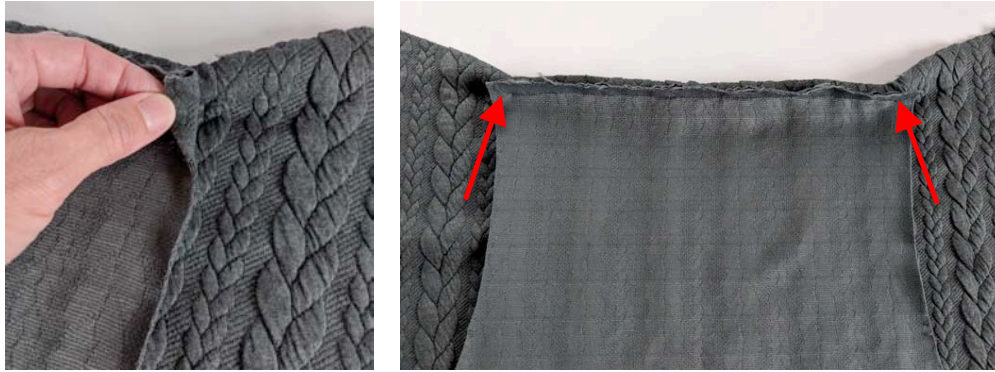


### Schritt 3: Vorderteil nähen

Lege danach die beiden Vorderteile rechts auf rechts aufeinander und schliesse diese Naht.



Achtung, am Anfang und am Ende der Naht bleiben je 1 cm Nahtzugabe offen stehen.



Zum Verständnis, die angeschnittenen Taschenbeutel werden später nach innen eingeschlagen, so dass ein Tascheneingriff entsteht.

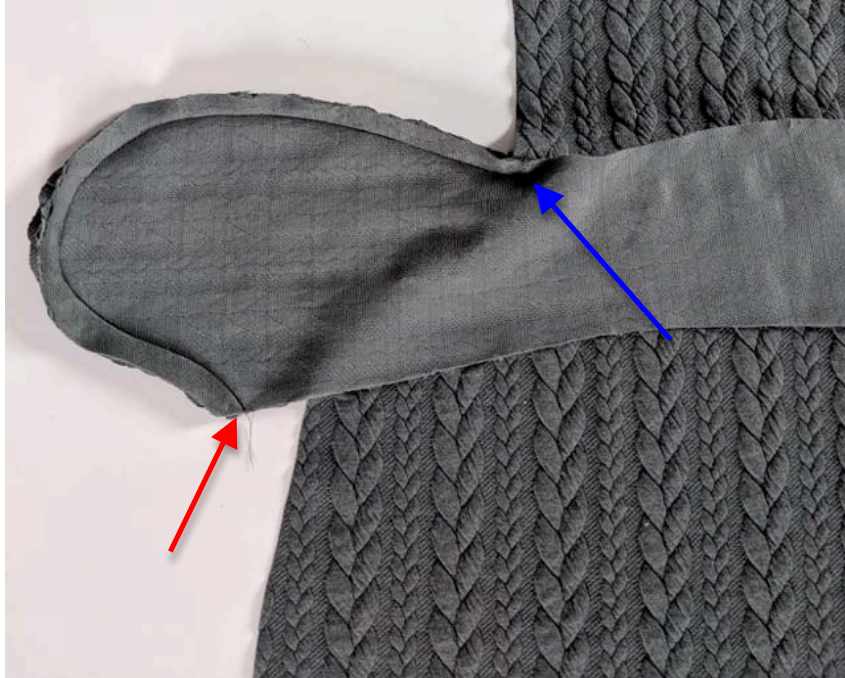


Dafür wird nun das seitliche Vorderteil bündig und rechts auf rechts auf das Vorderteil gelegt. Anschließend wird dieses aufgenäht.





Nähe in dem Fall vom Taschenbeutel / Seitennaht bis hin zur Ansatznaht zwischen oberes und unteres Vorderteil. Die Knipse treffen hier wieder aufeinander. Die Nähte treffen an dem blauen Pfeil exakt aufeinander.



Wenn Du das Teil auf die andere Seite drehst, dann sieht es so aus als wenn eine Naht durchgehend genäht wurde.



Schlage nun den Taschenbeutel nach innen ein, zum besseren Verständnis haben wir das untere Teil weggeklappt, so dass man den Taschenbeutel sehen kann. Das seitliche Teil muss jetzt an das obere Vorderteil angenäht werden.



Du musst hier nicht einschneiden, kannst es jedoch tun. Das kommt auch immer etwas auf den Stoff darauf an. Nähe also die beiden Teile rechts auf rechts zusammen, an der Naht treffen sie wieder exakt aufeinander.

Verfahre genauso auf der anderen Seite, das Vorderteil ist damit fertig vorbereitet.



Von links gesehen sieht es so aus:



#### Schritt 4: Schulternähte nähen

Lege Rücken- und Vorderteil rechts auf rechts aufeinander und nähe zuerst die beiden Schulternähte zusammen.



#### Schritt 5: Ärmel nähen

Lege danach die Ärmel so hin, dass die Knipse aufeinanderpassen. Nähe die beiden Ärmel rechts auf rechts an.



#### Schritt 6: Seitennaht nähen

Steppe zuerst den Taschenbeutel knappkantig auf dem Vorderteil fest so dass er nicht mehr verrutschen kann.





Lege nun dein Kleid rechts auf rechts aufeinander und nähe vom Ärmel bis zum Saum beide Seitennähte zusammen.



#### Schritt 7a: Halsausschnitt mit Schrägstreifen

**Der Schrägstreifen legt sich immer besser in den Halsausschnitt wenn Du ihn schräg zum Fadenlauf zuschneidest. Das bedeutet aber auch mehr Stoffverbrauch. Entscheide darüber einfach selbst.**

Nähe den Halslochstreifen rechts auf rechts zum Ring zusammen. Markiere die Stelle gegenüber der Naht mit einer Nadel.

Schlage den Streifen so um, dass die rechten Stoffseiten außen liegen.



Stecke den Streifen rechts auf rechts auf das Halsloch auf. Dabei trifft die Naht des Streifens auf die hintere Mitte des Rückenteils. Die markierte Stelle trifft auf die vordere Mitte. Stecke den Streifen rundherum gut fest. Alle offenen Kanten liegen aufeinander. Nähe den Streifen dann auf, dabei wird dieser beim Nähen gedehnt. Achte darauf, dass die Weite gleichmäßig verteilt wird.



Bügel die Nahtzugabe nach unten hin aus und steppe sie rundherum ab.



#### Schritt 7b: Halsausschnitt mit Schalkragen

Lege dazu den Kragen rechts auf rechts aufeinander und schliesse die hintere Mitte. Schlage den Kragen so um, dass die rechten Seiten außen liegen.



Nun wird der Kragen an das Kleid genäht. Die hintere Mitte des Kragens trifft dabei auf die hintere Mitte des Rückenteils, die Knipse auf die Schulternähte und die vordere Mitte entsprechend auf die vordere Mitte des Shirts.



#### Schritt 8: Saum mit Bündchen nähen

Schneide in dem Falle das Kleid entlang der Linien entsprechend entlang ab. Wer ein Collegebündchen annähen will kann sich dieses Video ansehen:

<https://youtu.be/ez-HUwga0c4>



### Saumbündchen annähen

Nähe dein Saumbündchen rechts auf rechts zusammen. Schlage es so um, dass die rechten Seiten außen liegen und unten ein Bruch entsteht.



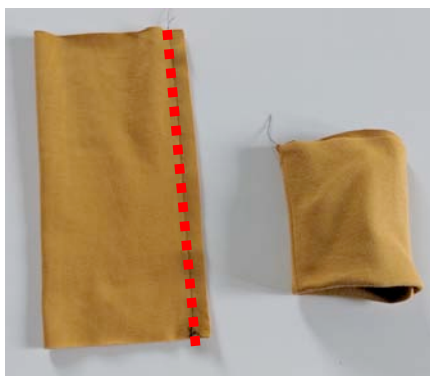
Stecke nun das Bündchen rechts auf rechts an den Saum an und nähe es an. Die Seitennähte treffen aufeinander. Beim Nähen nur das Bündchen ziehen, nicht das Shirt. Achtung, bitte hier gut stecken und die Weite gleichmäßig einhalten.



### Armbündchen annähen

Das Armbündchen kannst Du genauso verarbeiten. Schlage das Bündchen so um, dass die rechten Seiten innen liegen und nähe es ab. Schlage es dann so um, dass die rechten Seiten außen liegen. Nähe das Armbündchen an den Ärmel an, die Nähte treffen aufeinander. Beim Nähen nur das Bündchen dehnen.

Wenn Du möchtest, dann kürze das Schnittmuster für Shirt einfach an der eingezeichneten Linie und schneide das schmalere Saumbündchen zu. Es wird vom Prinzip her genauso angenäht wie gerade gezeigt.



Glückwunsch, damit ist diese Variante auch schon fertig. Du kannst das Bündchen auch aus dem Oberstoff zuschneiden!





Wenn Du ein Shirt ohne Bündchen haben möchtest ist das auch kein Problem. Definiere die Länge die Du haben willst, je nach Stoff ist das immer etwas unterschiedlich. Schneide das Teil entsprechend mit 2 cm Nahtzugabe ab und nähe den Saum ein. Die Taschenbeutel kannst Du hier entsprechend „begradigen oder zurückschneiden“. Im Bild unten enden die Taschenbeutel bündig auf bzw. mit der eingeschlagenen, unteren Saumkante.



Für das Kleid in langer Form ohne Bündchen gehen wie folgt vor: Schneide das Vorder- und Rückenteil entsprechend länger zu. Probiere das Kleid vor dem Einnähen des Saumes an. Es kann je nach Stoff sein, dass etwas Weite am Saum weggenommen werden muss. Dies ist aber wie so oft auch eine Geschmacksfrage.... Nähe falls nötig das Kleid im Verlauf auf beiden Seiten etwas ab. Nähe dann den Saum nach innen ein.



Wie Du siehst kannst Du bei dem Schnittmuster kreativ werden und viele Varianten nähen.

Viel Spaß beim Nähen wünscht Dir

dein Zierstoff Team!





## Größentabelle Damen

|        | Oberweite in cm | Tailenweite in cm | Hüftweite in cm | Körperhöhe in cm |
|--------|-----------------|-------------------|-----------------|------------------|
| 158    | 77              | 66                | 85              | 164              |
| 164    | 80              | 69                | 88              | 165              |
| 170    | 83              | 72                | 91              | 166              |
| 34/176 | 86              | 75                | 94              | 167              |
| 36     | 90              | 79                | 98              | 168              |
| 38     | 94              | 83                | 102             | 169              |
| 40     | 98              | 87                | 106             | 170              |
| 42     | 102             | 91                | 110             | 171              |
| 44     | 107             | 96                | 115             | 172              |
| 46     | 112             | 101               | 120             | 173              |