



Wir freuen uns, dass Du Dich für ein Schnittmuster von „Zierstoff“ entschieden hast und wünschen Dir ganz viel Erfolg und Freude bei der Umsetzung. Bitte lies Dir die Anleitungen vor dem Zuschnitt immer ganz in Ruhe durch. Und solltest Du einmal Hilfe benötigen, findest Du auf unserer Homepage www.zierstoff.de ein umfassendes Näh-Lexikon.

Unser YOUTUBE Film zeigt, wie Du diese Tasche nähst. Damit geht es viel leichter und schneller. Unser Kanal heißt „mein Zierstoff“.
<https://youtu.be/WRITHQPmluY>

Anleitung für MARISAs Bauchtasche

Diese trendige Bauchtasche kannst Du aus allen Materialien nähen. Es gibt hier auch viele Möglichkeiten kreativ zu werden. Lese Dir bitte das Ebook einmal vor dem Nähen komplett durch!

Das brauchst Du:

Für die Größe 1: je 20 cm Stoff für die Außentasche und für die Innentasche
Für die Größe 2: je 25 cm Stoff für die Außentasche und für die Innentasche

Endlos RV (Reißverschluss) innen: Gr.1: 25 cm lang
Gr.2: 30 cm lang

RV (Reißverschluss) außen: Gr. 1: 35 cm lang.
Gr.2: 45 cm lang

Hier kannst Du auch einen Endlos RV nehmen, ein etwas festerer RV sieht aber besser aus.

2,5 – 3,0 cm breites Gürtelband, z.B. Ripsband + passende Schließen
Baumwoll-Schrägband: Gr.1: 80 cm
Gr.2: 100 cm

Schritt 1: Ausdrucken & Ausschneiden

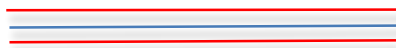
Drucke den Schnitt aus und klebe ihn zusammen. Wie man den Schnitt richtig druckt und zusammenklebt, erklären wir auf unserer Seite www.zierstoff.de im Punkt „über unsere Schnitte“. Wir haben zusätzlich auch noch ein Video dazu gedreht. Wichtig ist, dass das Kontrollmaß von 2 x 2 cm stimmt. Im Schnitt haben wir noch ganz dünn mehrere Kontrollfelder von 10 x 10 cm eingefügt.

Falls Dein Drucker nicht bis zum Rand druckt, musst Du die Linien miteinander verbinden. In den meisten Fällen werden die Blätter Kante an Kante zusammengeklebt und die Linien miteinander verbunden.

Im Schnitt ist 1 cm Nahtzugabe enthalten.

Schritt 2: Reißverschluss Innentasche ausstürzen

Stecke den RV-Streifen rechts auf rechts auf ein Teil vom Teil „RT Futter“ auf und zeichne die benötigte Länge von 20 cm auf den Streifen auf. Siehe blaue Linie im Bild unten. Zeichne dann links und rechts je eine parallele Linie von 0,5 cm ein, so dass die Breite insgesamt 1 cm beträgt. (siehe rote Linien.)



Nähe nun rundherum den Ausschnitt für den RV mit einem kleinen geraden Stich ab. Schneide dann in der Mitte die zuerst eingezeichnete, gerade Strecke ein, lasse aber vorne und hinten 1 cm Platz, ab da dann zur Ecke hin einschneiden. Achtung, nicht die Naht verletzen! (Siehe Schwarze Linie unten).



Verstürze den Streifen durch die Öffnung auf die rechte Seite. Bügel die Ecken sauber aus.



Stecke nun den endlos RV in die Öffnung und steppe diese knappkantig fest, so dass der RV fixiert ist. Anfang und Ende vom RV zurückschneiden bzw. abschneiden, vorher aber den Zipper in die Öffnung ziehen!



Schritt 3: Vorderteil zusammen nähen und Reißverschluss verarbeiten

Nähe die 3 Teile aus für das Vorderteil aus Oberstoff und Futter rechts auf rechts zusammen. Du hast am Ende 2 Teile.



Hier gibt es jetzt 2 Möglichkeiten der Verarbeitung:

Variante A: Wie im Video gezeigt nähe den Reißverschluss rechts auf rechts auf. Der RV ist damit in den Oberstoff eingearbeitet.



Nähe dann das Futter so an, dass es den RV einfasst bzw. versäubert.



Variante B: Lege die beiden Vorderteile und das obere Vorderteil links auf links zusammen und steppe die Teile rundherum knappkantig ab.



Jetzt wird der RV außen links und rechts mit den Teilen „RV Ecke“ versäubert. Dieser Schritt mit der Ecke ist optional und kann auch weggelassen werden.



Lege die beiden Teile rechts auf rechts auf den RV auf. Das Quadrat aus dem Außenstoff (hier wieder das rosa Leder) auf die obere Seite vom RV legen. Das Quadrat aus Futter (hier gemusterter Stoff) wird mit der rechten Seite auf die Rückseite vom RV gelegt.

Steppe die Quadrate wie unten abgebildet ab. Der Abstand zwischen den beiden Nahtlinien, sprich die fertige, spätere RV Länge sollte **32 cm** betragen. Den Zipper vorher zwischen die beiden Quadrate legen.



Bügel die Quadrate nach außen hin aus und steppe sie optional noch mal knappkantig ab.

Lege dann den RV rechts auf rechts auf das Vorderteil auf. Nähe den RV rechts auf rechts an der oberen Seite des unteren Vorderteiles an.



Wenn er angenäht ist und nach oben geschlagen ist sieht es dann so aus:



Lege danach das Teil „Vorderteil oben“ rechts auf rechts auf den RV auf. Achtung, die runde Seite wird angenäht. Am besten markierst Du bei beiden Teilen die Mitte und steckst diese aufeinander.



Von links gesehen sieht es bei dieser Variante noch nicht ganz sauber aus. Daher wird nun am RV oben und unten ein Schrägband an die Nahtzugabe genäht.



Lege dann die Nahtzugaben nach außen und steppe sie von rechts knappkantig ab.



Schritt 4: Rückenteil verarbeiten

Du hast noch 2 weitere Teile „RT“ übrig. Eines aus Futter und eines aus Stoff. Lege diese wie abgebildet vor Dir hin. (Bild links unten). Wende dann das Teil aus Stoff, bei uns das rosa Leder, auf die linke Seite. (Bild rechts unten).



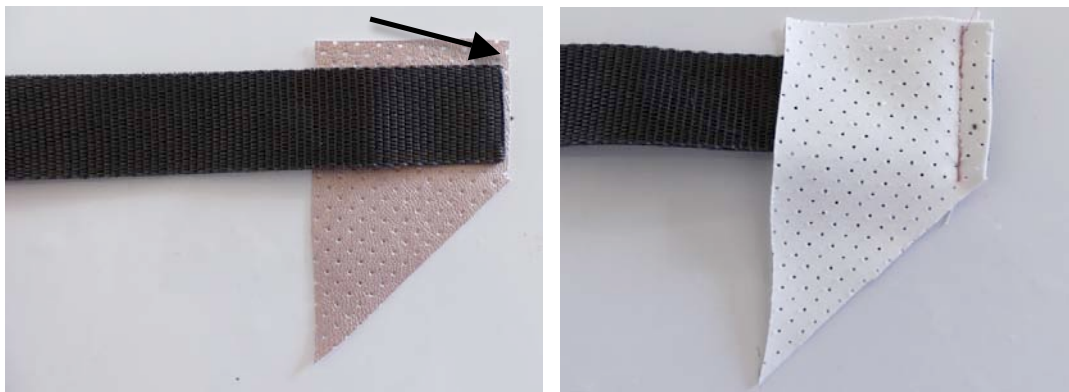
Lege die 3 Teile dann bündig aufeinander. Wenn Du den RV öffnest, dann siehst Du die rechte Stoffseite vom Futter darunter. Auf der anderen Seite zeigt das rosa Leder nach außen. Steppe nun die 3 Teile vom Rückenteil knappkantig rundherum ab, alle Kanten liegen dabei bündig aufeinander.



Schritt 5: Seitenteil mit Gurtband verarbeiten

Überlege wie Du Deine Bänder am Ende verarbeiten möchtest. Schneide für die Lösung wie im Video gezeigt zwei Gurtbänder zu. Eines mit ca. 50 cm Länge und eines mit 7 cm Länge.

Stecke zuerst das lange Gurtband auf die rechte Seite des „Seitenteils“ auf. Oben bitte 1 cm Nahtzugabe offen lassen, siehe Pfeil. Lege dann das Gegenstück rechts auf rechts darauf und nähe die kurze Seite zusammen.



Eine lange Seite vom Seitenteil wird nun wie unten abgebildet auf das Rückenteil genäht, wie immer rechts auf rechts. (Du kannst Es auch auf das Vorderteil nähen, das ist hier egal mit welcher Seite Du startest).



Verfahre genauso auf der gegenüberliegenden Seite, nur dass Du hier das kurze Band in den Versteller einfädelst und zu einer Schlaufe legst. Das zur Schlaufe gelegte Gurtband wird dann zwischen die beiden Teile eingefasst.



Alternativ kannst Du auch zwei gleich lange Bänder anbringen und später mit einem Taschen Verschluss versehen. Es gibt hier viele Möglichkeiten der Befestigung!



Schritt 6: VT und RT an den Seiten zusammen nähen

Lege nun die beiden Teile rechts auf rechts aufeinander. Jetzt wird die noch unverarbeitete, gerade Seite vom „Seitenteil“ an das Vorderteil angenäht.



Nähe auch hier ein Schrägband an die Seitennähte an.



Schritt 7: VT und RT zusammen nähen

Wichtig, öffne den RV und lege das Teil so hin, dass die rechten Seiten und das Band nach innen liegen.



Lege danach die beiden Teile bündig aufeinander, die Nähte der Seitenteile treffen jeweils aufeinander. Schließe dann die offenen Seiten oben und unten.



Optional kannst Du hier auch wieder ein Schrägband auf die Nahtzugaben aufnähen.



Du kannst jetzt die Tasche durch die RV Öffnung ganz bequem auf die rechte Seite wenden.



Steppe am Ende noch optional ein Dreieck auf die Seitenteile auf.



Schritt 8: Verschluss anbringen

Ganz zum Schluss werden dann die Schnallen laut Herstelleranleitung angenäht bzw. befestigt. Bei einem synthetischen Band ist es möglich, die Enden „abzuflammen“. Gehe vorsichtig mit einem Feuerzug an die Kante heran und senge den Rand ab. Das verhindert das Ausfransen des Bandes.



Glückwunsch, damit ist diese tolle Tasche auch schon fertig.



Viel Spaß beim Nähen!

Dein Zierstoff Team!